



Steuern

Staatssteuer-Ertrag 2005
Gesamtsteuerfüsse 2006

Statistische Mitteilungen Nr. 2/2006

Inhalt

Erneut niedrigere Steuerfüsse in vielen Gemeinden.....	1
Zur Erhebung	4

Tabellenteil 5

A. Staatssteuerertrag und Steuerkraft 2005	7
Staatssteuer-Ertrag und Steuerkraft 2005	
nach Bezirken und Gemeinden	7

B. Gesamtsteuerfüsse 2006	11
Vorbemerkungen	11
Gesamtsteuerfüsse nach Gemeinden.....	12
Nach Bezirken geordnet.....	12
In alphabetischer Reihenfolge	23
Steuerfüsse nach Häufigkeitsklassen	32
Teilststeuerfüsse	32
Gesamtsteuerfüsse.....	33

Dienststelle für Statistik des Kantons Thurgau
Regierungsgebäude
8510 Frauenfeld
Telefon 052 724 23 96
Telefax 052 724 23 74
E-mail ulrike.baldenweg@tg.ch
Internet <http://www.statistik.tg.ch>

Die in dieser Statistischen Mitteilung enthaltenen
Zahlen wurden durch die kantonale Steuerverwal-
tung erhoben und zusammengestellt.

Kontaktpersonen:

Staatssteuer-Ertrag, Steuerkraft: Herr Christian
Eicher, Leiter Abteilung Steuerrevisorat
(christian.eicher@tg.ch, Tel. 052 724 15 20)
Steuerfüsse: Frau Romi Straumann, Leiterin Zentrale
Dienste (romi.straumann@tg.ch,
Tel. 052 724 14 02)

Die Statistischen Mitteilungen sind unter
<http://www.statistik.tg.ch> elektronisch verfügbar.
Die Liste der Gesamtsteuerfüsse ebenso wie Hin-
weise für die Steuerberechnung finden sich auf der
Homepage der Steuerverwaltung
(www.steuerverwaltung.tg.ch).

Diese Ausgabe der Statistischen Mitteilungen wurde
im Mai 2006 abgeschlossen.

Erneut niedrigere Steuerfüsse in vielen Gemeinden

Der Staatssteuerertrag und die Steuerkraft pro Einwohner sind im Jahr 2005 infolge der Steuergesetzrevision 2005 etwas zurückgegangen. Erneut wurden die Steuerfüsse in einer beträchtlichen Zahl von Gemeinden gesenkt.

Im Jahr 2005 wurden im Kanton Thurgau Staatssteuern im Umfang von brutto 491,2 Mio. Franken eingenommen. Dies waren 2,6% weniger als im Vorjahr.

Der Rückgang war ausschliesslich auf Mindereinnahmen bei der Besteuerung natürlicher Personen zurückzuführen. Diese lagen um gut 15 Mio. Franken oder 3,5% unter dem Vorjahresstand. Damit schlug sich die Steuergesetzrevision 2005 deutlich nieder – ohne die in dieser Revisionsrunde realisierten Entlastungen wäre der Ertrag aus der Besteuerung der natürlichen Personen höher als im Vorjahr ausgefallen.

Bei den juristischen Personen resultierte hingegen ein Plus von 3,5%.

Geringerer Steuerertrag in den meisten Bezirken

Mit Ausnahme des Bezirks Münchwilen war der steuerliche Bruttoertrag in allen Bezirken rückläufig. Die kräftigsten Rückgänge waren in den Bezirken Bischofszell, Arbon, Kreuzlingen und Weinfelden zu verzeichnen. (Tabelle 1)

Tabelle 1

Staatssteuerertrag (Brutto) und Steuerkraft pro Einwohner nach Bezirken, 2005

	Staatssteuerertrag (Brutto)		Steuerkraft pro Einwohner 100%	
	Mio. CHF	Veränderung zu 2004 in %	CHF	Veränderung zu 2004 in %
Kanton Thurgau	491,2	-2,6	1'598	-2,6
Bezirke				
Arbon	75,8	-4,5	1'549	-4,5
Bischofszell	50,3	-4,8	1'231	-4,8
Diessenhofen	12,8	-2,5	1'506	-2,8
Frauenfeld	106,4	-2,4	1'847	-2,5
Kreuzlingen	91,4	-3,8	1'893	-3,1
Münchwilen	69,9	2,4	1'458	1,5
Steckborn	33,7	-0,9	1'451	-1,3
Weinfelden	50,9	-3,7	1'581	-3,1

Während in den Bezirken Bischofszell, Arbon und Weinfelden die Mindereinnahmen bei den natürlichen Personen zumindest teilweise durch höhere Steuereinnahmen bei den juristischen Personen kompensiert werden konnten, wurden im Bezirk Kreuz-

lingen insbesondere bei den juristischen Personen geringere Steuererträge als im Vorjahr erzielt.

Mehreinnahmen bei juristischen Personen

Aus der Besteuerung der juristischen Personen wurden in sechs der acht Bezirke höhere Einnahmen generiert. Am ausgeprägtesten war dies in den Bezirken Bischofszell und Münchwilen der Fall. Im Bezirk Frauenfeld fielen die Bruttoerträge ganz knapp, im Bezirk Kreuzlingen deutlich unter ihren Vorjahresstand.

Reduzierte Steuerkraft pro Einwohner

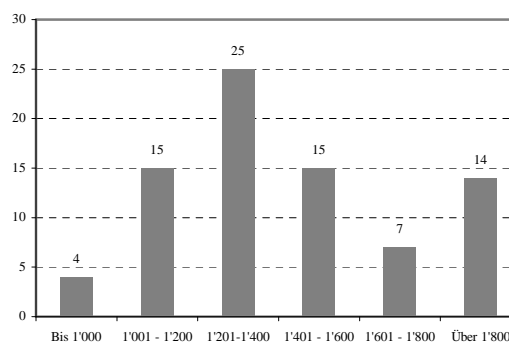
Die Steuerkraft pro Einwohner bildete sich im Jahr 2005 im Kantonsdurchschnitt um 43 Franken auf 1'598 Franken zurück.

Am stärksten fiel der Rückgang – analog zu den Ergebnissen beim Bruttostaatssteuerertrag – in den Bezirken Bischofszell, Arbon, Kreuzlingen und Weinfelden aus. Demgegenüber nahm die Steuerkraft pro Einwohner im Bezirk Münchwilen um 1,5% zu. (Tabelle 1)

Die Thurgauer Gemeinden bewegen sich bezüglich Steuerkraft pro Einwohner in einer recht grossen Spannweite, die von knapp 830 Franken (Hohentannen) bis über 3'800 Franken (Bottighofen) reicht. Damit hat sich die Differenz zwischen der höchsten und der niedrigsten Steuerkraft gegenüber dem Vorjahr etwas erhöht.

Grafik 1

Anzahl Gemeinden mit einer Steuerkraft pro Einwohner von CHF ... Jahr 2005



Der weitaus grösste Teil der Gemeinden, nämlich 55, bewegen sich bezüglich Steuerkraft im Bereich von 1'000 bis 1'600 Franken. (Grafik 1)

Im Umfeld der im Kantonsdurchschnitt rückläufigen Steuerkraft je Einwohner konnten sich 21 Gemeinden über einen Steuerkraftzuwachs freuen. Weitere drei Gemeinden verzeichneten eine gegenüber dem Vorjahr unveränderte Steuerkraft.

Steuerkraftzuwächse von über 20% gab es in Eschlikon, Rickenbach und Salenstein. Um über 10% wuchs die Steuerkraft in Warth-Weiningen, Bussnang, Langrickenbach und Bottighofen. (Tabelle 2)

Tabelle 2
Die zehn Gemeinden mit dem kräftigsten Steuerkraftzuwachs pro Einwohner, 2005

Gemeinde	Steuerkraft pro Einwohner	
	CHF	Veränderung zu 2004 in %
Eschlikon	1'941	24,3
Rickenbach	1'782	22,8
Salenstein	3'029	21,3
Warth-Weiningen	2'566	18,8
Bussnang	2'048	14,9
Langrickenbach	1'049	12,7
Bottighofen	3'813	10,3
Stettfurt	1'972	9,1
Bettwiesen	1'324	7,3
Fischingen	1'248	4,4

Tabelle 3
Die zehn Gemeinden mit der höchsten Steuerkraft pro Einwohner, 2005

Gemeinde	Steuerkraft pro Einwohner	
	CHF	Veränderung zu 2004 in %
Bottighofen	3'813	10,3
Salenstein	3'029	21,3
Warth-Weiningen	2'566	18,8
Gottlieben	2'455	-21,8
Mammern	2'383	-1,5
Frauenfeld	2'128	-3,5
Ermatingen	2'100	-14,9
Bussnang	2'048	14,9
Horn	1'995	-2,5
Stettfurt	1'972	9,1

Erneut viele Steuerfussenkungen im Jahr 2006

17 der 80 Thurgauer Gemeinden haben für das laufende Jahr ihre Gemeindesteuerfüsse gesenkt. In weiteren 59 Gemeinden blieb der Gemeindesteuerfuss unangestastet. Die Steuerfussenkungen fallen mehrheitlich moderat aus; sie bewegen sich praktisch überall im Bereich von bis zu 5 Prozentpunkten. Lediglich in einer Gemeinde (Eschlikon) wurde der Gemeindesteuerfuss um 10 Prozentpunkte zurückgenommen.

Berücksichtigt man die gesamte Steuerbelastung, profitieren die Einwohner von 34 bzw. 33 Gemeinden von geringeren Gesamtsteuerfüssen als im Jahr 2005 – je nachdem, ob man die Kirchensteuer der evangelischen oder der katholischen Kirche in die Berechnung der Gesamtsteuerfüsse einbezieht. Demgegenüber ist der Gesamtsteuerfuss für natürliche Personen in 14 (Berücksichtigung der evangelischen Kirchensteuer) bzw. 10 (Berücksichtigung der katholischen Kirchensteuer) Gemeinden höher als im Vorjahr.

Juristische Personen kommen im laufenden Jahr in beinahe der Hälfte der Gemeinden, nämlich in 36, in den Genuss tieferer Gesamtsteuerfüsse. In den meisten Fällen liegt die Reduktion im Bereich von bis zu zehn Prozentpunkten.

Mit höheren Gesamtsteuerfüssen sind juristische Personen in 16 Gemeinden konfrontiert. In den übrigen 28 Gemeinden ändert sich diesbezüglich nichts.

Zu den Gemeinden mit den tiefsten Gesamtsteuerfüssen im Kanton Thurgau zählen weiterhin Bottighofen, Salenstein, Horn, Ermatingen und Kreuzlingen. (Tabelle 4)

Tabelle 4
Die zehn Gemeinden mit dem niedrigsten Gesamtsteuerfuss*, 2006

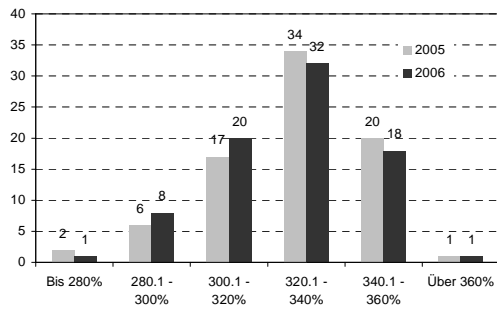
Gemeinde	Natürliche Personen		Juristische Personen
	Evang.	Kath.	
Bottighofen	234	239	235,9
Salenstein	282	283	282,3
Horn	284	284	284,0
Ermatingen	289	290	289,3
Kreuzlingen	293	294	293,5
Frauenfeld	298	300	298,9
Münsterlingen	297	302	299,3
Rickenbach	298	300	299,3
Mammern	300	300	300,0
Warth-Weiningen	302	302	302,0

* Reihenfolge gemäss Gesamtsteuerfuss für Juristische Personen
Hinweis: Gehört eine Gemeinde mehreren Schul- bzw. Kirchgemeinden an, wird der Steuerfuss des einwohnerstärksten Ortsteils verwendet.

Nach wie vor ist ein Gesamtsteuerfuss im Bereich von 320% bis 340% sowohl für Natürliche als auch für Juristische Personen klar am häufigsten. Im Vergleich zum Vorjahr zählt man im Kanton Thurgau im Jahr 2006 etwas mehr Gemeinden mit vergleichsweise niedrigen Gesamtsteuerfüssen von bis zu 320%. (Grafiken 2 bis 4)

Grafik 2

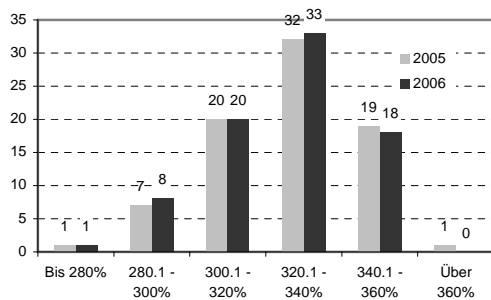
Anzahl Gemeinden mit einem Gesamtsteuerfuss für Natürliche Personen (evang. Kirche) von ...



Hinweis: Gehört eine Gemeinde mehreren Schul- bzw. Kirchgemeinden an, wird der Steuerfuss des einwohnerstärksten Ortsteils verwendet.

Grafik 3

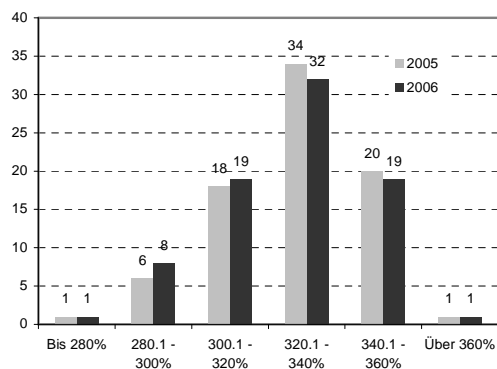
Anzahl Gemeinden mit einem Gesamtsteuerfuss für Natürliche Personen (kath. Kirche) von ...



Hinweis: Gehört eine Gemeinde mehreren Schul- bzw. Kirchgemeinden an, wird der Steuerfuss des einwohnerstärksten Ortsteils verwendet.

Grafik 4

Anzahl Gemeinden mit einem Gesamtsteuerfuss für Juristische Personen von ...



Hinweis: Gehört eine Gemeinde mehreren Schul- bzw. Kirchgemeinden an, wird der Steuerfuss des einwohnerstärksten Ortsteils verwendet.

Zur Erhebung

Staatssteuer-Ertrag und Steuerkraft

Die Daten zum Staatssteuer-Ertrag und zur Steuerkraft werden jährlich von der Abteilung Steuerrevisorat der kantonalen Steuerverwaltung zusammengestellt bzw. berechnet.

Dabei wird die Steuerkraft aufgrund folgender Faktoren ermittelt (vgl. Verordnung des Regierungsrates über das Rechnungswesen der Gemeinden vom 16. Mai 2000, § 7a):

1. Laufende Steuertabelle der natürlichen und juristischen Personen, der ergänzenden Vermögenssteuern, der Kapitalabfindungssteuern sowie der Quellensteuern
2. Nachtragstabelle der natürlichen und juristischen Personen
3. Abschreibungstabelle der natürlichen und juristischen Personen sowie der pauschalen Steueranrechnung
4. Nachsteuern und Hinterziehungsbussen

Nicht in die Berechnung einbezogen werden:

1. Ordnungsbussen sowie Ausgleichs-, Verzugs- und Rückerstattungszinsen
2. Abschreibungen von Ordnungsbussen und Zinsen

Bis zum Jahr 2001 flossen die Nachsteuern und Hinterziehungsbussen nicht in die Berechnung der Staatssteuer-Erträge und der Steuerkraft ein. Aus diesem Grund sind die Daten zum Staatssteuerertrag und der Steuerkraft ab dem Jahr 2002 nicht mit denjenigen bis 2001 vergleichbar.

Steuerfüsse

Die Steuerfüsse werden jährlich von der Abteilung Zentrale Dienste der Steuerverwaltung zusammengetragen.

Der Steuerfuss ist in Prozenten der einfachen Steuer festgelegt. Der Staatssteuerfuss wird durch den Grossen Rat festgelegt und beträgt seit 2003 132 %. Die Steuerfüsse der einzelnen Körperschaften (Politische Gemeinden, Schulgemeinden, Kirchgemeinden) werden durch die Bürgerschaft genehmigt. Für die Berechnung des Gesamtsteuerfusses werden die Steuerfüsse der einzelnen Gemeindekörperschaften zum Staatssteuerfuss hinzuge-rechnet.

Für die Berechnung der geschuldeten Staats- und Gemeindesteuer wird die einfache Steuer zu 100% mit dem Steuerfuss der Wohngemeinde multipliziert.

Tabellenteil

A. Staatssteuer-Ertrag und Steuerkraft, 2005.....	7
Staatssteuer-Ertrag und Steuerkraft nach Bezirken und Gemeinden	7
B. Gesamtsteuerfüsse, 2006	11
Vorbemerkungen	11
Gesamtsteuerfüsse nach Gemeinden.....	12
Nach Bezirken geordnet.....	12
In alphabetischer Reihenfolge	23
Steuerfüsse nach Häufigkeitsklassen	32
Teilsteuerfüsse	32
Gesamtsteuerfüsse.....	33

Staatssteuer-Ertrag und Steuerkraft 2005 nach Bezirken und Gemeinden

Brutto-Ertrag à 132%/ 137%/ 130%/ 133% (inkl. Nachsteuern, Bussen, Kapitalabfindungen, Ergänz. Vermögenssteuer, Quellensteuer, Nachträgen, abzügl. Abschreibungen)
In CHF

Gemeinden	Nat. Personen	Jur. Personen	Total Brutto-Ertrag	Zinsen	Bezugs- provision	Total Netto-Ertrag 100%	Steuerkraft pro Einwohner 100% 2005	Steuerkraft pro Einwohner 100% Vorjahr	Einwohner per 31.12.2005
Bezirk Arbon	64'122'635	11'698'065	75'820'700	196'612	-1'200'800	57'713'471	1'549	1'622	37'257
Arbon	20'716'153	4'686'644	25'402'797	97'477	-420'234	19'338'097	1'511	1'632	12'794
Dozwil	734'156	34'392	768'548	3'394	-15'747	580'647	1'098	1'199	529
Egnach	6'963'608	663'233	7'626'841	6'362	-126'904	5'772'994	1'359	1'506	4'248
Hefenhofen	1'568'818	38'018	1'606'836	6'628	-35'641	1'226'599	1'034	1'081	1'186
Horn	5'390'669	744'233	6'134'902	8'195	-80'015	4'652'680	1'995	2'046	2'332
Kesswil	1'794'582	140'775	1'935'357	1'764	-37'802	1'466'225	1'583	1'720	926
Roggwil	5'204'957	442'627	5'647'584	4'074	-80'544	4'280'009	1'564	1'654	2'736
Romanshorn	16'264'809	4'782'469	21'047'278	57'336	-295'271	16'101'147	1'754	1'727	9'179
Salmsach	1'714'057	95'963	1'810'020	7'932	-42'831	1'386'794	1'045	1'115	1'327
Sommeri	629'359	23'510	652'869	498	-16'232	495'003	990	1'088	500
Uttwil	3'141'466	46'200	3'187'667	2'952	-49'579	2'413'276	1'609	1'629	1'500
Bezirk Bischofszell	43'346'450	6'980'143	50'326'592	139'560	-962'298	38'202'922	1'231	1'293	31'039
Amriswil	15'361'051	1'974'689	17'335'739	53'744	-357'509	13'247'130	1'154	1'293	11'477
Bischofszell	8'255'749	2'739'818	10'995'568	23'137	-170'749	8'311'838	1'515	1'472	5'485
Erlen	4'188'591	559'428	4'748'019	15'895	-94'042	3'596'065	1'183	1'169	3'039
Hauptwil-Gottshaus	2'636'518	166'830	2'803'348	5'101	-57'387	2'120'563	1'137	1'250	1'865
Hohentannen	649'100	6'388	655'488	-606	-18'570	496'222	828	940	599
Kradolf-Schönenberg	4'268'636	494'898	4'763'533	15'074	-98'806	3'603'450	1'133	1'133	3'181
Sulgen	5'265'514	540'089	5'805'603	12'507	-102'335	4'394'685	1'292	1'341	3'402
Zihlschlacht-Sitterdorf	2'721'292	498'003	3'219'295	14'709	-62'900	2'432'968	1'222	1'311	1'991
Bezirk Diessenhofen	11'715'904	1'054'759	12'770'663	51'054	-218'387	9'655'403	1'506	1'550	6'411
Basadingen	2'564'188	154'293	2'718'481	8'692	-54'564	2'047'449	1'230	1'286	1'664
Diessenhofen	6'745'229	689'535	7'434'764	30'636	-115'479	5'626'413	1'746	1'795	3'222
Schlatt	2'406'487	210'932	2'617'419	11'726	-48'344	1'981'541	1'299	1'333	1'525

Gemeinden	Nat. Personen	Jur. Personen	Total Brutto-Ertrag	Zinsen	Bezugs- provision	Total Netto-Ertrag 100%	Steuerkraft pro Einwohner 100% 2005	Steuerkraft pro Einwohner 100% Vorjahr	Einwohner per 31.12.2005
Bezirk Frauenfeld	92'636'896	13'743'449	106'380'346	311'815	-1'412'482	80'561'287	1'847	1'894	43'615
Aadorf	14'108'041	1'642'756	15'750'796	41'663	-227'121	11'932'885	1'617	1'713	7'379
Felben-Wellhausen	3'839'256	517'789	4'357'046	19'040	-70'355	3'300'853	1'431	1'417	2'307
Frauenfeld	51'316'953	10'302'388	61'619'342	162'326	-750'924	46'674'464	2'128	2'206	21'933
Gachnang	6'384'696	455'163	6'839'859	34'040	-96'424	5'158'915	1'577	1'580	3'271
Hüttlingen	1'342'635	29'109	1'371'744	6'097	-25'760	1'041'611	1'239	1'187	841
Matzingen	3'902'125	315'368	4'217'493	19'105	-76'089	3'192'851	1'328	1'288	2'405
Neunforn	1'746'756	61'159	1'807'915	8'103	-29'157	1'370'298	1'452	1'618	944
Stettfurt	2'479'494	284'213	2'763'707	1'581	-30'789	2'093'792	1'972	1'808	1'062
Thundorf	1'874'431	47'845	1'922'276	3'561	-36'346	1'458'849	1'158	1'350	1'260
Uesslingen-Buch	1'702'203	29'319	1'731'522	6'672	-32'200	1'309'132	1'267	1'277	1'033
Warth-Weiningen	3'940'307	58'340	3'998'646	9'627	-37'317	3'027'637	2'566	2'159	1'180
Bezirk Kreuzlingen	80'321'341	11'119'850	91'441'192	255'606	-1'351'214	70'341'602	1'893	1'953	37'162
Altnau	3'151'336	249'802	3'401'138	13'124	-61'136	2'577'082	1'347	1'442	1'913
Bottighofen	9'554'788	193'796	9'748'585	-10'452	-64'268	7'385'738	3'813	3'457	1'937
Ermatingen	7'031'745	224'083	7'255'828	25'800	-97'438	5'473'041	2'100	2'468	2'606
Gottlieben	1'016'038	41'156	1'057'194	713	-12'351	802'628	2'455	3'138	327
Güttingen	2'520'718	337'240	2'857'958	9'635	-45'874	2'160'734	1'592	1'591	1'357
Kemmental	3'520'795	220'672	3'741'468	29'774	-71'061	2'835'875	1'327	1'376	2'137
Kreuzlingen	35'783'774	8'079'868	43'863'641	125'006	-654'765	34'334'219	1'953	2'044	17'583
Langrickenbach	1'420'295	56'392	1'476'687	6'057	-34'361	1'121'997	1'049	930	1'070
Lengwil	1'967'175	284'795	2'251'970	2'397	-47'639	1'705'991	1'377	1'324	1'239
Münsterlingen	5'418'108	260'113	5'678'221	16'893	-104'452	4'295'295	1'747	1'832	2'459
Tägerwilen	7'658'834	1'006'183	8'665'017	32'455	-123'948	6'553'134	1'831	1'809	3'579
Wäldi	1'277'737	165'749	1'443'486	4'206	-33'920	1'095'869	1'148	1'148	955

Gemeinden	Nat. Personen	Jur. Personen	Total Brutto-Ertrag	Zinsen	Bezugs- provision	Total Netto-Ertrag 100%	Steuerkraft pro Einwohner 100% 2005	Steuerkraft pro Einwohner 100% Vorjahr	Einwohner per 31.12.2005
Bezirk Münchwilen	63'262'322	6'594'842	69'857'164	298'312	-1'098'686	52'908'381	1'458	1'436	36'300
Affeltrangen	3'262'014	336'777	3'598'791	25'996	-67'179	2'724'074	1'234	1'271	2'207
Bettwiesen	1'798'719	41'453	1'840'172	7'432	-31'538	1'401'057	1'324	1'234	1'058
Bichelsee-Balterswil	4'058'846	832'177	4'891'023	11'152	-72'605	3'712'638	1'511	1'498	2'457
Braunau	949'692	22'569	972'261	3'016	-21'437	736'228	1'097	1'148	671
Eschlikon	8'597'405	480'368	9'077'773	41'130	-104'893	6'865'684	1'941	1'562	3'537
Fischingen	4'045'095	219'351	4'264'447	16'528	-79'398	3'240'245	1'248	1'195	2'596
Lommis	1'886'186	104'001	1'990'186	9'930	-32'509	1'506'275	1'422	1'569	1'059
Münchwilen	8'564'734	844'484	9'409'218	34'473	-138'681	7'114'681	1'544	1'550	4'607
Rickenbach	4'876'620	778'888	5'655'508	31'333	-82'529	4'277'171	1'782	1'451	2'400
Schönholzerswilen	948'670	15'240	963'910	3'018	-21'878	727'708	978	985	744
Sirnach	10'672'164	1'661'757	12'333'921	65'508	-205'375	9'343'877	1'411	1'513	6'620
Tobel-Tägerschen	1'981'005	264'814	2'245'819	11'831	-43'977	1'705'204	1'284	1'284	1'328
Wängi	7'168'310	690'374	7'858'683	19'259	-117'155	5'949'169	1'460	1'522	4'074
Wilten	3'073'832	147'181	3'221'013	11'147	-52'799	2'441'899	1'268	1'450	1'926
Wuppenau	1'379'031	155'408	1'534'439	6'558	-26'731	1'162'471	1'144	1'175	1'016
Bezirk Steckborn	31'390'662	2'309'028	33'699'690	95'331	-600'951	25'571'095	1'451	1'470	17'624
Berlingen	1'629'486	42'923	1'672'409	2'319	-34'670	1'268'002	1'617	1'728	784
Eschenz	2'376'788	128'287	2'505'075	9'085	-52'446	1'894'069	1'203	1'221	1'574
Herdern	1'437'723	62'453	1'500'176	9'131	-26'598	1'141'676	1'230	1'288	928
Homburg	2'054'543	54'138	2'108'681	4'272	-41'507	1'594'039	1'111	1'161	1'435
Hüttwilen	2'647'121	136'287	2'783'408	-772	-42'257	2'110'025	1'539	1'583	1'371
Mammern	1'580'167	188'475	1'768'643	4'718	-26'334	1'339'453	2'383	2'419	562
Müllheim	3'457'402	685'851	4'143'253	24'434	-74'369	3'131'397	1'235	1'291	2'536
Pfyn	2'906'631	156'372	3'063'003	1'912	-56'549	2'320'158	1'246	1'315	1'862
Raperswilen	638'199	7'761	645'960	1'105	-12'704	490'036	1'201	1'157	408
Salenstein	4'661'762	181'434	4'843'196	11'073	-50'109	3'670'980	3'029	2'496	1'212
Steckborn	5'707'891	411'978	6'119'869	22'970	-123'110	4'685'150	1'379	1'496	3'398
Wagenhausen	2'292'949	253'069	2'546'018	5'085	-60'298	1'926'110	1'239	1'252	1'554

Gemeinden	Nat. Personen	Jur. Personen	Total Brutto-Ertrag	Zinsen	Bezugs- provision	Total Netto-Ertrag 100%	Steuerkraft pro Einwohner 100% 2005	Steuerkraft pro Einwohner 100% Vorjahr	Einwohner per 31.12.2005
Bezirk Weinfelden	42'462'995	8'472'491	50'935'486	144'252	-800'283	38'733'241	1'581	1'632	24'504
Amlikon-Bissegg	1'596'386	0	1'596'386	2'454	-36'699	1'227'516	1'029	1'061	1'193
Berg	5'047'962	19'736	5'067'698	6'330	-89'146	4'090'724	1'383	1'401	2'958
Birwinken	1'579'384	352'584	1'931'968	5'014	-35'905	1'252'782	977	998	1'282
Bürglen	4'631'431	72'740	4'704'172	20'302	-101'938	4'021'161	1'283	1'437	3'133
Bussnang	2'834'895	676'997	3'511'892	63'071	-59'416	4'052'561	2'048	1'782	1'979
Märstetten	4'299'035	2'508'368	6'807'403	10'859	-72'340	3'422'850	1'463	1'471	2'340
Weinfelden	19'422'082	219'940	19'642'022	29'613	-340'218	18'207'254	1'916	2'027	9'504
Wigoltingen	3'051'821	4'622'126	7'673'947	6'611	-64'621	2'458'393	1'162	1'191	2'115

Diese Statistik ist auf ganze Franken gerundet. In den Additionen können sich deshalb kleine Differenzen ergeben

Quelle: Steuerverwaltung des Kantons Thurgau

Staatssteuer-Ertrag und Steuerkraft 2005 nach Bezirken

Brutto-Ertrag à 132%/ 137%/ 130%/ 133% (inkl. Nachsteuern, Bussen, Kapitalabfindungen, Ergänz.Vermögenssteuer, Quellensteuer, Nachträgen, abzügl. Abschreibungen), in CHF

Bezirke	Nat. Personen	Jur. Personen	Total Brutto-Ertrag	Zinsen	Bezugs- provision	Total Netto-Ertrag 100%	Steuerkraft pro Einwohner 100% 2005	Steuerkraft pro Einwohner 100% Vorjahr	Einwohner per 31.12.2005
Kanton Thurgau	429'259'207	61'972'627	491'231'834	1'492'542	-7'645'101	373'687'401	1'598	1'641	233'912
Arbon	64'122'635	11'698'065	75'820'700	196'612	-1'200'800	57'713'471	1'549	1'622	37'257
Bischofszell	43'346'450	6'980'143	50'326'592	139'560	-962'298	38'202'922	1'231	1'293	31'039
Diessenhofen	11'715'904	1'054'759	12'770'663	51'054	-218'387	9'655'403	1'506	1'550	6'411
Frauenfeld	92'636'896	13'743'449	106'380'346	311'815	-1'412'482	80'561'287	1'847	1'894	43'615
Kreuzlingen	80'321'341	11'119'850	91'441'192	255'606	-1'351'214	70'341'602	1'893	1'953	37'162
Münchwilen	63'262'322	6'594'842	69'857'164	298'312	-1'098'686	52'908'381	1'458	1'436	36'300
Steckborn	31'390'662	2'309'028	33'699'690	95'331	-600'951	25'571'095	1'451	1'470	17'624
Weinfelden	42'462'995	8'472'491	50'935'486	144'252	-800'283	38'733'241	1'581	1'632	24'504

Diese Statistik ist auf ganze Franken gerundet. In den Additionen können sich deshalb kleine Differenzen ergeben

Quelle: Steuerverwaltung des Kantons Thurgau

Gesamtsteuerfüsse im Kanton Thurgau: Vorbemerkungen

Staatssteuerfuss

Der Staatssteuerfuss beträgt unverändert 132 %.

Elektronische Daten

Die Liste der Gesamtsteuerfüsse ist als PDF-Datei auf der Homepage der Steuerverwaltung abrufbar unter: www.steuerverwaltung.tg.ch. Sie ist zudem in Excel-Format verfügbar unter www.statistik.tg.ch.

Auskunft

Kantonale Steuerverwaltung, Abteilung Zentrale Dienste, Schlossmühlestrasse 15, 8510 Frauenfeld
Telefon 052 724 14 02, Fax 052 724 14 00, E-Mail: romi.straumann@tg.ch

Hinweise für die Steuerberechnung finden Sie in der Wegleitung zur Steuererklärung für natürliche Personen oder im Steuerkalkulator auf der Homepage der Steuerverwaltung unter: www.steuerverwaltung.tg.ch.

Gesamtsteuerfüsse nach Bezirken und Gemeinden, 2006

Bezirk Arbon

Gemeinde	Teilsteuern					Natürliche Personen			Jur. Pers.
	Staats- steuer	Gemeinde- steuer	Schul- steuer	evang. Kirche	kath. Kirche	Gesamtsteuer evang.	Gesamtsteuer kath.	Gesamtsteuer übrige	Gesamt- steuer
Arbon	132	80	93 - 105	20	20	325 - 337	325 - 337	305 - 317	325.0 - 337.0
<i>Arbon</i>	<i>132</i>	<i>80</i>	<i>105</i>	<i>20</i>	<i>20</i>	<i>337</i>	<i>337</i>	<i>317</i>	<i>337.0</i>
<i>Frasnacht (Arbon)</i>	<i>132</i>	<i>80</i>	<i>95</i>	<i>20</i>	<i>20</i>	<i>327</i>	<i>327</i>	<i>307</i>	<i>327.0</i>
<i>Stachen (Arbon)</i>	<i>132</i>	<i>80</i>	<i>93</i>	<i>20</i>	<i>20</i>	<i>325</i>	<i>325</i>	<i>305</i>	<i>325.0</i>
Dozwil	132	79	105	25	32	341	348	316	343.7
Egnach	132	65	107 - 110	20	26	324 - 327	330 - 333	304 - 307	326.2 - 329.2
<i>Egnach</i>	<i>132</i>	<i>65</i>	<i>110</i>	<i>20</i>	<i>26</i>	<i>327</i>	<i>333</i>	<i>307</i>	<i>329.2</i>
<i>Egnach (Schule Amriswil)</i>	<i>132</i>	<i>65</i>	<i>107</i>	<i>20</i>	<i>26</i>	<i>324</i>	<i>330</i>	<i>304</i>	<i>326.2</i>
Hefenhofen	132	76	105	23 - 26	23 - 32	336 - 339	336 - 345	313	336.0 - 341.5
<i>Hatswil</i>	<i>132</i>	<i>76</i>	<i>105</i>	<i>23</i>	<i>23</i>	<i>336</i>	<i>336</i>	<i>313</i>	<i>336.0</i>
<i>Moos Nord, Sonnenberg</i>	<i>132</i>	<i>76</i>	<i>105</i>	<i>26</i>	<i>32</i>	<i>339</i>	<i>345</i>	<i>313</i>	<i>341.5</i>
<i>Moos Süd</i>	<i>132</i>	<i>76</i>	<i>105</i>	<i>26</i>	<i>28</i>	<i>339</i>	<i>341</i>	<i>313</i>	<i>339.8</i>
Horn	132	38	90	24	24	284	284	260	284.0
Kesswil	132	58	103	25	28	318	321	293	319.0
Roggwil	132	60	93 - 110	20	20	305 - 322	305 - 322	285 - 302	305.0 - 322.0
<i>Egnach (Roggwil)</i>	<i>132</i>	<i>60</i>	<i>110</i>	<i>20</i>	<i>20</i>	<i>322</i>	<i>322</i>	<i>302</i>	<i>322.0</i>
<i>Frasnacht (Roggwil)</i>	<i>132</i>	<i>60</i>	<i>95</i>	<i>20</i>	<i>20</i>	<i>307</i>	<i>307</i>	<i>287</i>	<i>307.0</i>
<i>Freidorf (Roggwil)</i>	<i>132</i>	<i>60</i>	<i>100</i>	<i>20</i>	<i>20</i>	<i>312</i>	<i>312</i>	<i>292</i>	<i>312.0</i>
<i>Roggwil</i>	<i>132</i>	<i>60</i>	<i>100</i>	<i>20</i>	<i>20</i>	<i>312</i>	<i>312</i>	<i>292</i>	<i>312.0</i>
<i>Stachen (Roggwil)</i>	<i>132</i>	<i>60</i>	<i>93</i>	<i>20</i>	<i>20</i>	<i>305</i>	<i>305</i>	<i>285</i>	<i>305.0</i>
Romanshorn	132	78	99	23	23	332	332	309	332.0
Salmsach*	132	153*	42	23 - 26	23	350 - 353	350	327	350.0 - 351.6
<i>Buhreute</i>	<i>132</i>	<i>153</i>	<i>42</i>	<i>26</i>	<i>23</i>	<i>353</i>	<i>350</i>	<i>327</i>	<i>351.6</i>
<i>Salmsach</i>	<i>132</i>	<i>153</i>	<i>42</i>	<i>23</i>	<i>23</i>	<i>350</i>	<i>350</i>	<i>327</i>	<i>350.0</i>
Sommeri	132	79	107	26	32	344	350	318	347.7
Uttwil	132	70	100	19	23	321	325	302	322.6

* Primarschule integriert in Politische Gemeinde

Bezirk Bischofzell

Gemeinde	Teilsteuern					Natürliche Personen			Jur. Pers.
	Staats- steuer	Gemeinde- steuer	Schul- steuer	evang. Kirche	kath. Kirche	Gesamtsteuer evang.	Gesamtsteuer kath.	Gesamtsteuer übrige	Gesamt- steuer
Amriswil	132	76	107	26	26 - 33	341	341 - 348	315	341.0 - 344.5
<i>Amriswil</i>	<i>132</i>	<i>76</i>	<i>107</i>	<i>26</i>	<i>28</i>	<i>341</i>	<i>343</i>	<i>315</i>	<i>342.0</i>
<i>Amriswil (kath. Kirche Hagenwil)</i>	<i>132</i>	<i>76</i>	<i>107</i>	<i>26</i>	<i>33</i>	<i>341</i>	<i>348</i>	<i>315</i>	<i>344.5</i>
<i>Amriswil (kath. Kirche Sommeri)</i>	<i>132</i>	<i>76</i>	<i>107</i>	<i>26</i>	<i>32</i>	<i>341</i>	<i>347</i>	<i>315</i>	<i>344.0</i>
<i>Amriswil (kath. Kirche Steinebrunn)</i>	<i>132</i>	<i>76</i>	<i>107</i>	<i>26</i>	<i>26</i>	<i>341</i>	<i>341</i>	<i>315</i>	<i>341.0</i>
Bischofzell	132	75	103 - 105	28 - 32	23 - 31	340 - 344	333 - 343	310 - 312	336.1 - 343.4
<i>Bischofzell</i>	<i>132</i>	<i>75</i>	<i>105</i>	<i>28</i>	<i>26</i>	<i>340</i>	<i>338</i>	<i>312</i>	<i>338.9</i>
<i>Bischofzell (Schule Bischofzell)</i>	<i>132</i>	<i>75</i>	<i>105</i>	<i>30</i>	<i>23</i>	<i>342</i>	<i>335</i>	<i>312</i>	<i>338.1</i>
<i>Bischofzell (Schule Kradolf/Sulgen)</i>	<i>132</i>	<i>75</i>	<i>103</i>	<i>30</i>	<i>23</i>	<i>340</i>	<i>333</i>	<i>310</i>	<i>336.1</i>
<i>Bischofzell, Schweizersholz Mitte</i>	<i>132</i>	<i>75</i>	<i>105</i>	<i>32</i>	<i>26</i>	<i>344</i>	<i>338</i>	<i>312</i>	<i>340.7</i>
<i>Bischofzell, Schweizersholz Nord</i>	<i>132</i>	<i>75</i>	<i>105</i>	<i>32</i>	<i>31</i>	<i>344</i>	<i>343</i>	<i>312</i>	<i>343.4</i>
Erlen	132	70	105	26 - 28	23 - 32	333 - 335	330 - 339	307	333.0 - 335.2
<i>Buchackern</i>	<i>132</i>	<i>70</i>	<i>105</i>	<i>28</i>	<i>23</i>	<i>335</i>	<i>330</i>	<i>307</i>	<i>333.0</i>
<i>Engishofen, Kümmerthausen</i>	<i>132</i>	<i>70</i>	<i>105</i>	<i>26</i>	<i>32</i>	<i>333</i>	<i>339</i>	<i>307</i>	<i>335.2</i>
<i>Ennetaach, Erlen, Riedt</i>	<i>132</i>	<i>70</i>	<i>105</i>	<i>28</i>	<i>23</i>	<i>335</i>	<i>330</i>	<i>307</i>	<i>333.0</i>
Hauptwil-Gottshaus	132	85	105	28	26 - 29	350	348 - 351	322	349.0 - 350.5
<i>Gottshaus, St. Pelagiberg</i>	<i>132</i>	<i>85</i>	<i>105</i>	<i>28</i>	<i>29</i>	<i>350</i>	<i>351</i>	<i>322</i>	<i>350.5</i>
<i>Hauptwil</i>	<i>132</i>	<i>85</i>	<i>105</i>	<i>28</i>	<i>26</i>	<i>350</i>	<i>348</i>	<i>322</i>	<i>349.0</i>
Hohentannen	132	85	105	28 - 30	23 - 28	350 - 352	345 - 350	322	349.2 - 351.2
<i>Hohentannen (Kirchen Bischofzell)</i>	<i>132</i>	<i>85</i>	<i>105</i>	<i>28</i>	<i>26</i>	<i>350</i>	<i>348</i>	<i>322</i>	<i>349.2</i>
<i>Hohentannen (Kirchen Sulgen)</i>	<i>132</i>	<i>85</i>	<i>105</i>	<i>30</i>	<i>23</i>	<i>352</i>	<i>345</i>	<i>322</i>	<i>349.5</i>
<i>Hohentannen (Kirchen Sitterdorf)</i>	<i>132</i>	<i>85</i>	<i>105</i>	<i>30</i>	<i>28</i>	<i>352</i>	<i>350</i>	<i>322</i>	<i>351.2</i>
Kradolf-Schönenberg	132	68	103 - 105	30 - 32	23 - 31	333 - 337	326 - 336	303 - 305	330.2 - 336.6
<i>Buhwil</i>	<i>132</i>	<i>68</i>	<i>105</i>	<i>32</i>	<i>31</i>	<i>337</i>	<i>336</i>	<i>305</i>	<i>336.6</i>
<i>Kradolf, Schönenberg</i>	<i>132</i>	<i>68</i>	<i>103</i>	<i>30</i>	<i>23</i>	<i>333</i>	<i>326</i>	<i>303</i>	<i>330.2</i>
<i>Neukirch-Buhwil (kath. Heiligkreuz)</i>	<i>132</i>	<i>68</i>	<i>105</i>	<i>32</i>	<i>31</i>	<i>337</i>	<i>336</i>	<i>305</i>	<i>336.6</i>
<i>Neukirch-Buhwil (kath. Sch'wilen)</i>	<i>132</i>	<i>68</i>	<i>105</i>	<i>32</i>	<i>31</i>	<i>337</i>	<i>336</i>	<i>305</i>	<i>336.6</i>
<i>Neukirch (ev./kath. Sch'wilen)</i>	<i>132</i>	<i>68</i>	<i>105</i>	<i>31</i>	<i>31</i>	<i>336</i>	<i>336</i>	<i>305</i>	<i>336.0</i>
Sulgen	132	60	105	30	23	327	320	297	324.0
Zihlschlacht-Sitterdorf	132	75	105	30	28	342	340	312	341.1

Bezirk Diessenhofen

Gemeinde	Teilsteuern					Natürliche Personen			Jur. Pers.
	Staats- steuer	Gemeinde- steuer	Schul- steuer	evang. Kirche	kath. Kirche	Gesamtsteuer evang.	Gesamtsteuer kath.	Gesamtsteuer übrige	Gesamt- steuer
Basadingen-Schlattingen	132	69	105	28 - 32	20	334 - 338	326	306	331.1 - 333.7
<i>Basadingen</i>	<i>132</i>	<i>69</i>	<i>105</i>	<i>28</i>	<i>20</i>	<i>334</i>	<i>326</i>	<i>306</i>	<i>331.1</i>
<i>Schlattingen</i>	<i>132</i>	<i>69</i>	<i>105</i>	<i>32</i>	<i>20</i>	<i>338</i>	<i>326</i>	<i>306</i>	<i>333.7</i>
Diessenhofen	132	53	105	18 - 28	20 - 28	308 - 318	310 - 318	290	309.6 - 316.2
<i>Diessenhofen</i>	<i>132</i>	<i>53</i>	<i>105</i>	<i>18</i>	<i>22</i>	<i>308</i>	<i>312</i>	<i>290</i>	<i>309.6</i>
<i>Kundelfingerhof</i>	<i>132</i>	<i>53</i>	<i>105</i>	<i>25</i>	<i>28</i>	<i>315</i>	<i>318</i>	<i>290</i>	<i>316.2</i>
<i>Willisdorf</i>	<i>132</i>	<i>53</i>	<i>105</i>	<i>28</i>	<i>20</i>	<i>318</i>	<i>310</i>	<i>290</i>	<i>314.6</i>
Schlatt	132	60	105	25	20 - 28	322	317 - 325	297	320.9 - 322.6
<i>Dickihof (Schlatt)</i>	<i>132</i>	<i>60</i>	<i>105</i>	<i>25</i>	<i>20</i>	<i>322</i>	<i>317</i>	<i>297</i>	<i>320.9</i>
<i>Schlatt</i>	<i>132</i>	<i>60</i>	<i>105</i>	<i>25</i>	<i>28</i>	<i>322</i>	<i>325</i>	<i>297</i>	<i>322.6</i>

Bezirk Frauenfeld

Gemeinde	Teilststeuer					Natürliche Personen			Jur. Pers.
	Staats- steuer	Gemeinde- steuer	Schul- steuer	evang. Kirche	kath. Kirche	Gesamtsteuer evang.	Gesamtsteuer kath.	Gesamtsteuer übrige	Gesamt- steuer
Aadorf	132	60	105	21	21 - 25	318	318 - 322	297	318.0 - 320.0
<i>Aadorf</i>	<i>132</i>	<i>60</i>	<i>105</i>	<i>21</i>	<i>21</i>	<i>318</i>	<i>318</i>	<i>297</i>	<i>318.0</i>
<i>Ettenhausen, Guntershausen</i>	<i>132</i>	<i>60</i>	<i>105</i>	<i>21</i>	<i>25</i>	<i>318</i>	<i>322</i>	<i>297</i>	<i>320.0</i>
Felben-Wellhausen	132	60	108	20	16	320	316	300	318.5
Frauenfeld	132	68	84	14 - 18	16	298 - 302	300	284	298.9 - 301.0
<i>Frauenfeld</i>	<i>132</i>	<i>68</i>	<i>84</i>	<i>14</i>	<i>16</i>	<i>298</i>	<i>300</i>	<i>284</i>	<i>298.9</i>
<i>Gerlikon, Schönenhof, Zelgli</i>	<i>132</i>	<i>68</i>	<i>84</i>	<i>18</i>	<i>16</i>	<i>302</i>	<i>300</i>	<i>284</i>	<i>301.0</i>
Gachnang	132	48	106	18	16	304	302	286	303.3
Hüttlingen	132	60	100	32	27 - 29	324	319 - 321	292	322.8 - 323.3
<i>Eschikofen, Hüttlingen, Mettendorf</i>	<i>132</i>	<i>60</i>	<i>100</i>	<i>32</i>	<i>27</i>	<i>324</i>	<i>319</i>	<i>292</i>	<i>322.8</i>
<i>Harenwilen (ev. Hüttl./kath. L'merken)</i>	<i>132</i>	<i>60</i>	<i>100</i>	<i>32</i>	<i>29</i>	<i>324</i>	<i>321</i>	<i>292</i>	<i>323.3</i>
<i>Harenwilen (ev./kath. Leutmerken)</i>	<i>132</i>	<i>60</i>	<i>100</i>	<i>32</i>	<i>29</i>	<i>324</i>	<i>321</i>	<i>292</i>	<i>323.3</i>
Matzingen	132	73	105	26	24	336	334	310	335.2
Neunforn	132	60	90	31	32	313	314	282	313.1
Stettfurt	132	55	105 - 106	25	24	317 - 318	316 - 317	292 - 293	316.6 - 317.6
<i>Ruggenbühl, Staudenhof</i>	<i>132</i>	<i>55</i>	<i>105</i>	<i>25</i>	<i>24</i>	<i>317</i>	<i>316</i>	<i>292</i>	<i>316.6</i>
<i>Stettfurt</i>	<i>132</i>	<i>55</i>	<i>106</i>	<i>25</i>	<i>24</i>	<i>318</i>	<i>317</i>	<i>293</i>	<i>317.6</i>
Thundorf	132	75	94.5 - 105	32	16 - 31	333.5 - 344	317.5 - 343	301.5 - 312	329.5 - 343.7
<i>Lustdorf</i>	<i>132</i>	<i>75</i>	<i>105</i>	<i>32</i>	<i>29</i>	<i>344</i>	<i>341</i>	<i>312</i>	<i>343.2</i>
<i>Reuti (Thundorf)</i>	<i>132</i>	<i>75</i>	<i>94.5</i>	<i>32</i>	<i>16</i>	<i>333.5</i>	<i>317.5</i>	<i>301.5</i>	<i>329.5</i>
<i>Thundorf</i>	<i>132</i>	<i>75</i>	<i>105</i>	<i>32</i>	<i>16</i>	<i>344</i>	<i>328</i>	<i>312</i>	<i>340.0</i>
<i>Wetzikon</i>	<i>132</i>	<i>75</i>	<i>105</i>	<i>32</i>	<i>31</i>	<i>344</i>	<i>343</i>	<i>312</i>	<i>343.7</i>
Uesslingen-Buch	132	70	100 - 100	32	32	348 - 348	350 - 350	319 - 319	339.0 - 354.0
<i>Buch</i>	<i>132</i>	<i>70</i>	<i>120</i>	<i>32</i>	<i>32</i>	<i>354</i>	<i>354</i>	<i>322</i>	<i>354.0</i>
<i>Uesslingen</i>	<i>132</i>	<i>70</i>	<i>103</i>	<i>32</i>	<i>32</i>	<i>337</i>	<i>337</i>	<i>305</i>	<i>337.0</i>
Warth-Weiningen	132	49	95	26	26 - 33	302	302 - 309	276	302.0 - 304.4
<i>Warth-Weiningen</i>	<i>132</i>	<i>49</i>	<i>95</i>	<i>26</i>	<i>26</i>	<i>302</i>	<i>302</i>	<i>276</i>	<i>302.0</i>
<i>Weckingen</i>	<i>132</i>	<i>49</i>	<i>95</i>	<i>26</i>	<i>33</i>	<i>302</i>	<i>309</i>	<i>276</i>	<i>304.4</i>

Bezirk Kreuzlingen

Gemeinde	Teilsteuern					Natürliche Personen			Jur. Pers.
	Staats- steuer	Gemeinde- steuer	Schul- steuer	evang. Kirche	kath. Kirche	Gesamtsteuer evang.	Gesamtsteuer kath.	Gesamtsteuer übrige	Gesamt- steuer
Altnau	132	70	108	18	21	328	331	310	329.1
Bottighofen	132	39	54	9	14	234	239	225	235.9
Ermatingen	132	50	90	17	18	289	290	272	289.3
Gottlieben	132	40	110	22	17	304	299	282	302.2
Güttingen	132	65	110	25	28	332	335	307	333.2
Kemmental	132	80	75 - 105	20	17 - 26	307 - 337	304 - 343	287 - 317	306.1 - 338.6
<i>Alterswilen, Ellighausen, Lippoldswilen, Neuwilen, Siegershausen</i>	<i>132</i>	<i>80</i>	<i>105</i>	<i>20</i>	<i>17</i>	<i>337</i>	<i>334</i>	<i>317</i>	<i>336.1</i>
<i>Altishausen, Baltshausen, Dotnacht, Engelswilen, Hugelshofen, Sperbersholz</i>	<i>132</i>	<i>80</i>	<i>105</i>	<i>20</i>	<i>26</i>	<i>337</i>	<i>343</i>	<i>317</i>	<i>338.6</i>
<i>Bätershausen</i>	<i>132</i>	<i>80</i>	<i>75</i>	<i>20</i>	<i>17</i>	<i>307</i>	<i>304</i>	<i>287</i>	<i>306.1</i>
Kreuzlingen	132	70	75	16	17	293	294	277	293.5
Langrickenbach	132	85	105	18 - 32	21 - 28	340 - 354	343 - 350	322	340.9 - 350.6
<i>Dünnershaus (ev. Güttingen)</i>	<i>132</i>	<i>85</i>	<i>105</i>	<i>25</i>	<i>28</i>	<i>347</i>	<i>350</i>	<i>322</i>	<i>347.9</i>
<i>Dünnershaus (ev. Langrickenbach), Langrickenbach</i>	<i>132</i>	<i>85</i>	<i>105</i>	<i>32</i>	<i>21</i>	<i>354</i>	<i>343</i>	<i>322</i>	<i>350.6</i>
<i>Herrenhof, Schönenbaumgarten, Zuben</i>	<i>132</i>	<i>85</i>	<i>105</i>	<i>18</i>	<i>21</i>	<i>340</i>	<i>343</i>	<i>322</i>	<i>340.9</i>
Lengwil	132	75	89 - 105	23 - 32	14 - 17	319 - 344	313 - 326	296 - 312	316.9 - 337.9
<i>Illighausen</i>	<i>132</i>	<i>75</i>	<i>105</i>	<i>32</i>	<i>14</i>	<i>344</i>	<i>326</i>	<i>312</i>	<i>337.9</i>
<i>Oberhofen</i>	<i>132</i>	<i>75</i>	<i>89</i>	<i>23</i>	<i>17</i>	<i>319</i>	<i>313</i>	<i>296</i>	<i>316.9</i>
Münsterlingen	132	51	105	9 - 18	14 - 21	297 - 306	302 - 309	288	299.3 - 307.3
<i>Landschlacht</i>	<i>132</i>	<i>51</i>	<i>105</i>	<i>18</i>	<i>21</i>	<i>306</i>	<i>309</i>	<i>288</i>	<i>307.3</i>
<i>Scherzingen</i>	<i>132</i>	<i>51</i>	<i>105</i>	<i>9</i>	<i>14</i>	<i>297</i>	<i>302</i>	<i>288</i>	<i>299.3</i>
Tägerwilen	132	45	110	22	17	309	304	287	307.1
Wäldi	132	75	105 - 110	32	17 - 27	344 - 349	329 - 339	312 - 317	340.8 - 346.0
<i>Engwilen</i>	<i>132</i>	<i>75</i>	<i>105</i>	<i>32</i>	<i>17</i>	<i>344</i>	<i>329</i>	<i>312</i>	<i>340.8</i>
<i>Sonterswil, Lipperswil</i>	<i>132</i>	<i>75</i>	<i>105</i>	<i>32</i>	<i>27</i>	<i>344</i>	<i>339</i>	<i>312</i>	<i>342.9</i>
<i>Wäldi</i>	<i>132</i>	<i>75</i>	<i>110</i>	<i>32</i>	<i>18</i>	<i>349</i>	<i>335</i>	<i>317</i>	<i>346.0</i>

Bezirk Münchwilen

Gemeinde	Teilsteuern					Natürliche Personen			Jur. Pers.
	Staats- steuer	Gemeinde- steuer	Schul- steuer	evang. Kirche	kath. Kirche	Gesamtsteuer evang.	Gesamtsteuer kath.	Gesamtsteuer übrige	Gesamt- steuer
Affeltrangen	132	59	108 - 119	24 - 29	29 - 30	324 - 339	329 - 340	299 - 310	326.1 - 339.4
<i>Affeltrangen, Isenegg, Riethof</i>	<i>132</i>	<i>59</i>	<i>111</i>	<i>29</i>	<i>30</i>	<i>331</i>	<i>332</i>	<i>302</i>	<i>331.4</i>
<i>Atzenwilen</i>	<i>132</i>	<i>59</i>	<i>119</i>	<i>26</i>	<i>30</i>	<i>336</i>	<i>340</i>	<i>310</i>	<i>337.7</i>
<i>Buch (Affeltrangen)</i>	<i>132</i>	<i>59</i>	<i>119</i>	<i>29</i>	<i>30</i>	<i>339</i>	<i>340</i>	<i>310</i>	<i>339.4</i>
<i>Bohl / Towag</i>	<i>132</i>	<i>59</i>	<i>109</i>	<i>24</i>	<i>29</i>	<i>324</i>	<i>329</i>	<i>300</i>	<i>326.1</i>
<i>Märwil, Nägelishub, Sonnenhof</i>	<i>132</i>	<i>59</i>	<i>109</i>	<i>24</i>	<i>30</i>	<i>324</i>	<i>330</i>	<i>300</i>	<i>326.6</i>
<i>Zezikon</i>	<i>132</i>	<i>59</i>	<i>108</i>	<i>29</i>	<i>30</i>	<i>328</i>	<i>329</i>	<i>299</i>	<i>328.4</i>
Bettwiesen	132	53	114	29	33	328	332	299	330.8
Bichelsee-Balterswil	132	47	110	29	26	318	315	289	316.2
Braunau	132	75	105 - 109	24 - 32	30	336 - 344	342 - 346	312 - 316	338.6 - 343.1
<i>Braunau</i>	<i>132</i>	<i>75</i>	<i>105</i>	<i>32</i>	<i>30</i>	<i>344</i>	<i>342</i>	<i>312</i>	<i>343.1</i>
<i>Eich, Gehrries, Oberhof, Oberholz</i>	<i>132</i>	<i>75</i>	<i>109</i>	<i>24</i>	<i>30</i>	<i>340</i>	<i>346</i>	<i>316</i>	<i>342.6</i>
<i>Rimensberg</i>	<i>132</i>	<i>75</i>	<i>105</i>	<i>24</i>	<i>30</i>	<i>336</i>	<i>342</i>	<i>312</i>	<i>338.6</i>
Eschlikon	132	50	112	22	21	316	315	294	315.5
Fischingen	132	87	100	29	31	348	350	319	349.2
Lommis	132	73	102	27	31	334	338	307	336.0
Münchwilen	132	57	100	22	21 - 33	311	310 - 322	289	310.4 - 316.9
<i>Münchwilen</i>	<i>132</i>	<i>57</i>	<i>100</i>	<i>22</i>	<i>21</i>	<i>311</i>	<i>310</i>	<i>289</i>	<i>310.4</i>
<i>Münchwilen (kath. Bettwiesen "Sedel")</i>	<i>132</i>	<i>57</i>	<i>100</i>	<i>22</i>	<i>33</i>	<i>311</i>	<i>322</i>	<i>289</i>	<i>316.9</i>
Rickenbach	132	48	96	22	24	298	300	276	299.3
Schönholzerswilen	132	70	105	26 - 31	31	333 - 338	338	307	334.9 - 338.0
<i>Buchen, Feldhof, Freihof, Haslen, Immenberg, Klingen, Laachen, Lautenbreite, Metzgersbuhwil, Neuhaus, Nollenberg, Ritzisbuhwil, Schönholzers- wilen, Unterleutenegg, Weiblingen, Wieden, Wiedenhub</i>	<i>132</i>	<i>70</i>	<i>105</i>	<i>31</i>	<i>31</i>	<i>338</i>	<i>338</i>	<i>307</i>	<i>338.0</i>
<i>Grobenbach</i>	<i>132</i>	<i>70</i>	<i>105</i>	<i>31</i>	<i>31</i>	<i>338</i>	<i>338</i>	<i>307</i>	<i>338.0</i>
<i>Habisreuti</i>	<i>132</i>	<i>70</i>	<i>105</i>	<i>31</i>	<i>31</i>	<i>338</i>	<i>338</i>	<i>307</i>	<i>338.0</i>
<i>Hagenbuch, Rohren, Wartenwil</i>	<i>132</i>	<i>70</i>	<i>105</i>	<i>31</i>	<i>31</i>	<i>338</i>	<i>338</i>	<i>307</i>	<i>338.0</i>
<i>Hagenwil, Vordertoos</i>	<i>132</i>	<i>70</i>	<i>105</i>	<i>31</i>	<i>31</i>	<i>338</i>	<i>338</i>	<i>307</i>	<i>338.0</i>
<i>Häusern, Toos</i>	<i>132</i>	<i>70</i>	<i>105</i>	<i>26</i>	<i>31</i>	<i>333</i>	<i>338</i>	<i>307</i>	<i>334.9</i>
<i>Leutenegg</i>	<i>132</i>	<i>70</i>	<i>105</i>	<i>31</i>	<i>31</i>	<i>338</i>	<i>338</i>	<i>307</i>	<i>338.0</i>
<i>Waldi</i>	<i>132</i>	<i>70</i>	<i>105</i>	<i>26</i>	<i>31</i>	<i>333</i>	<i>338</i>	<i>307</i>	<i>334.9</i>

Bezirk Münchwilen

Gemeinde	Teilsteuern					Natürliche Personen			Jur. Pers.
	Staats- steuer	Gemeinde- steuer	Schul- steuer	evang. Kirche	kath. Kirche	Gesamtsteuer evang.	Gesamtsteuer kath.	Gesamtsteuer übrige	Gesamt- steuer
Sirnach	132	52	103	23	21	310	308	287	308.7
Tobel-Tägerschen	132	60	114	29	30 - 33	335	336 - 339	306	335.5 - 337.3
<i>Tobel-Tägerschen</i>	<i>132</i>	<i>60</i>	<i>114</i>	<i>29</i>	<i>30</i>	<i>335</i>	<i>336</i>	<i>306</i>	<i>335.5</i>
<i>Thürn (Tobel-Tägerschen)</i>	<i>132</i>	<i>60</i>	<i>114</i>	<i>29</i>	<i>33</i>	<i>335</i>	<i>339</i>	<i>306</i>	<i>337.3</i>
Wängi	132	55	103	26	24	316	314	290	314.9
Wilten bei Wil	132	58	109	22	22	321	321	299	321.0
Wuppenau	132	85	105	31	31	353	353	322	353.0

Bezirk Steckborn

Gemeinde	Teilsteuern					Natürliche Personen			Jur. Pers.
	Staats- steuer	Gemeinde- steuer	Schul- steuer	evang. Kirche	kath. Kirche	Gesamtsteuer evang.	Gesamtsteuer kath.	Gesamtsteuer übrige	Gesamt- steuer
Berlingen*	132	140*	45	24	30	341	347	317	342.9
Eschenz	132	75	97	17	26 - 33	321	330 - 337	304	325.1 - 328.3
<i>Eschenz</i>	<i>132</i>	<i>75</i>	<i>97</i>	<i>17</i>	<i>26</i>	<i>321</i>	<i>330</i>	<i>304</i>	<i>325.1</i>
<i>Klingenzell</i>	<i>132</i>	<i>75</i>	<i>97</i>	<i>17</i>	<i>33</i>	<i>321</i>	<i>337</i>	<i>304</i>	<i>328.3</i>
Herdern	132	75	95 - 105	18 - 28	24 - 33	320 - 340	334 - 345	302 - 312	327.5 - 342.5
<i>Ammenhausen</i>	<i>132</i>	<i>75</i>	<i>105</i>	<i>28</i>	<i>33</i>	<i>340</i>	<i>345</i>	<i>312</i>	<i>342.5</i>
<i>Herdern</i>	<i>132</i>	<i>75</i>	<i>95</i>	<i>18</i>	<i>33</i>	<i>320</i>	<i>335</i>	<i>302</i>	<i>327.5</i>
<i>Lanzenneunforn</i>	<i>132</i>	<i>75</i>	<i>105</i>	<i>24</i>	<i>24</i>	<i>336</i>	<i>336</i>	<i>312</i>	<i>336.0</i>
<i>Liebenfels</i>	<i>132</i>	<i>75</i>	<i>105</i>	<i>28</i>	<i>28</i>	<i>340</i>	<i>340</i>	<i>312</i>	<i>340.0</i>
<i>Tiefenmühle</i>	<i>132</i>	<i>75</i>	<i>95</i>	<i>26</i>	<i>33</i>	<i>328</i>	<i>335</i>	<i>302</i>	<i>331.5</i>
<i>Wilten (Herdern)</i>	<i>132</i>	<i>75</i>	<i>95</i>	<i>18</i>	<i>33</i>	<i>320</i>	<i>335</i>	<i>302</i>	<i>327.5</i>
Homburg	132	85	105	19 - 30	24 - 33	341 - 352	346 - 355	322	346.0 - 353.4
<i>Bulgen, Tägermoos</i>	<i>132</i>	<i>85</i>	<i>105</i>	<i>19</i>	<i>30</i>	<i>341</i>	<i>352</i>	<i>322</i>	<i>346.2</i>
<i>Gündelhart</i>	<i>132</i>	<i>85</i>	<i>105</i>	<i>28</i>	<i>32</i>	<i>350</i>	<i>354</i>	<i>322</i>	<i>351.8</i>
<i>Homburg</i>	<i>132</i>	<i>85</i>	<i>105</i>	<i>29</i>	<i>33</i>	<i>351</i>	<i>355</i>	<i>322</i>	<i>352.8</i>
<i>Hörhausen</i>	<i>132</i>	<i>85</i>	<i>105</i>	<i>19</i>	<i>32</i>	<i>341</i>	<i>354</i>	<i>322</i>	<i>347.1</i>
<i>Klingenberg</i>	<i>132</i>	<i>85</i>	<i>105</i>	<i>30</i>	<i>33</i>	<i>352</i>	<i>355</i>	<i>322</i>	<i>353.4</i>
<i>Salen-Reutenen</i>	<i>132</i>	<i>85</i>	<i>105</i>	<i>19</i>	<i>30</i>	<i>341</i>	<i>352</i>	<i>322</i>	<i>346.2</i>
<i>Unterhörstetten</i>	<i>132</i>	<i>85</i>	<i>105</i>	<i>24</i>	<i>24</i>	<i>346</i>	<i>346</i>	<i>322</i>	<i>346.0</i>
Hüttwilen	132	67	90 - 105	18 - 25	30 - 33	312 - 329	321 - 336	289 - 304	316.2 - 331.2
<i>Helfenberg (Uerschhausen)</i>	<i>132</i>	<i>67</i>	<i>105</i>	<i>25</i>	<i>32</i>	<i>329</i>	<i>336</i>	<i>304</i>	<i>331.2</i>
<i>Hüttwilen</i>	<i>132</i>	<i>67</i>	<i>104</i>	<i>18</i>	<i>30</i>	<i>321</i>	<i>333</i>	<i>303</i>	<i>324.8</i>
<i>Kalchrain (Hüttwilen)</i>	<i>132</i>	<i>67</i>	<i>104</i>	<i>18</i>	<i>33</i>	<i>321</i>	<i>336</i>	<i>303</i>	<i>325.7</i>
<i>Moorwilen (Hüttwilen)</i>	<i>132</i>	<i>67</i>	<i>95</i>	<i>18</i>	<i>33</i>	<i>312</i>	<i>327</i>	<i>294</i>	<i>316.7</i>
<i>Nussbaumen</i>	<i>132</i>	<i>67</i>	<i>105</i>	<i>25</i>	<i>30</i>	<i>329</i>	<i>334</i>	<i>304</i>	<i>330.5</i>
<i>Steinegg (Nussbaumen)</i>	<i>132</i>	<i>67</i>	<i>104</i>	<i>25</i>	<i>30</i>	<i>328</i>	<i>333</i>	<i>303</i>	<i>329.5</i>
<i>Uerschhausen</i>	<i>132</i>	<i>67</i>	<i>90</i>	<i>25</i>	<i>32</i>	<i>314</i>	<i>321</i>	<i>289</i>	<i>316.2</i>
Mammern	132	43	97	28	28 - 33	300	300 - 305	272	300.0 - 302.2
<i>Mammern</i>	<i>132</i>	<i>43</i>	<i>97</i>	<i>28</i>	<i>28</i>	<i>300</i>	<i>300</i>	<i>272</i>	<i>300.0</i>
<i>Klingenzell</i>	<i>132</i>	<i>43</i>	<i>97</i>	<i>28</i>	<i>33</i>	<i>300</i>	<i>305</i>	<i>272</i>	<i>302.2</i>

Bezirk Steckborn

Gemeinde	Teilsteuern					Natürliche Personen			Jur. Pers.
	Staats- steuer	Gemeinde- steuer	Schul- steuer	evang. Kirche	kath. Kirche	Gesamtsteuer evang.	Gesamtsteuer kath.	Gesamtsteuer übrige	Gesamt- steuer
Müllheim	132	72	105	30	27	339	336	309	337.8
Pfyn	132	75	105 - 115	24	24	336 - 346	336 - 346	312 - 322	336.0 - 346.0
<i>Dettighofen (Pfyn)</i>	<i>132</i>	<i>75</i>	<i>105</i>	<i>24</i>	<i>24</i>	<i>336</i>	<i>336</i>	<i>312</i>	<i>336.0</i>
<i>Pfyn</i>	<i>132</i>	<i>75</i>	<i>115</i>	<i>24</i>	<i>24</i>	<i>346</i>	<i>346</i>	<i>322</i>	<i>346.0</i>
<i>Rüti (Pfyn)</i>	<i>132</i>	<i>75</i>	<i>105</i>	<i>24</i>	<i>24</i>	<i>336</i>	<i>336</i>	<i>312</i>	<i>336.0</i>
Raperswilen	132	90	105	29 - 32	27 - 33	356 - 359	354 - 360	327	356.7 - 358.0
<i>Kodenrüti (Raperswilen)</i>	<i>132</i>	<i>90</i>	<i>105</i>	<i>32</i>	<i>27</i>	<i>359</i>	<i>354</i>	<i>327</i>	<i>358.0</i>
<i>Raperswilen</i>	<i>132</i>	<i>90</i>	<i>105</i>	<i>29</i>	<i>33</i>	<i>356</i>	<i>360</i>	<i>327</i>	<i>356.7</i>
Salenstein	132	49	84	17	18	282	283	265	282.3
Steckborn	132	74	105	19	30	330	341	311	335.5
Wagenhausen	132	57	108	17 - 30	26	314 - 327	323	297	316.1 - 326.0
<i>Kaltenbach</i>	<i>132</i>	<i>57</i>	<i>108</i>	<i>17</i>	<i>26</i>	<i>314</i>	<i>323</i>	<i>297</i>	<i>316.1</i>
<i>Rheinklingen</i>	<i>132</i>	<i>57</i>	<i>108</i>	<i>17</i>	<i>26</i>	<i>314</i>	<i>323</i>	<i>297</i>	<i>316.1</i>
<i>Wagenhausen</i>	<i>132</i>	<i>57</i>	<i>108</i>	<i>30</i>	<i>26</i>	<i>327</i>	<i>323</i>	<i>297</i>	<i>326.0</i>

Bezirk Weinfelden

Gemeinde	Teilsteuern					Natürliche Personen			Jur. Pers.
	Staats- steuer	Gemeinde- steuer	Schul- steuer	evang. Kirche	kath. Kirche	Gesamtsteuer evang.	Gesamtsteuer kath.	Gesamtsteuer übrige	Gesamt- steuer
Amlikon-Bissegg	132	85	100 - 113	26 - 32	29 - 30	348 - 362	346 - 359	317 - 330	347.9 - 360.9
<i>Amlikon</i>	<i>132</i>	<i>85</i>	<i>113</i>	<i>26</i>	<i>29</i>	<i>356</i>	<i>359</i>	<i>330</i>	<i>357.0</i>
<i>Bänikon, Fimmelsberg</i>	<i>132</i>	<i>85</i>	<i>105</i>	<i>32</i>	<i>29</i>	<i>354</i>	<i>351</i>	<i>322</i>	<i>352.9</i>
<i>Bissegg</i>	<i>132</i>	<i>85</i>	<i>113</i>	<i>32</i>	<i>29</i>	<i>362</i>	<i>359</i>	<i>330</i>	<i>360.9</i>
<i>Eutenberg</i>	<i>132</i>	<i>85</i>	<i>108</i>	<i>29</i>	<i>30</i>	<i>354</i>	<i>355</i>	<i>325</i>	<i>354.3</i>
<i>Holzhäusern</i>	<i>132</i>	<i>85</i>	<i>105</i>	<i>26</i>	<i>29</i>	<i>348</i>	<i>351</i>	<i>322</i>	<i>349.0</i>
<i>Strohwillen</i>	<i>132</i>	<i>85</i>	<i>105</i>	<i>32</i>	<i>29</i>	<i>354</i>	<i>351</i>	<i>322</i>	<i>352.9</i>
<i>Zollhaus</i>	<i>132</i>	<i>85</i>	<i>100</i>	<i>32</i>	<i>29</i>	<i>349</i>	<i>346</i>	<i>317</i>	<i>347.9</i>
Berg	132	48	105 - 108	20 - 22	26	305 - 310	311 - 314	285 - 288	306.9 - 311.3
<i>Ast (Graltshausen)</i>	<i>132</i>	<i>48</i>	<i>105</i>	<i>22</i>	<i>26</i>	<i>307</i>	<i>311</i>	<i>285</i>	<i>308.3</i>
<i>Berg</i>	<i>132</i>	<i>48</i>	<i>108</i>	<i>22</i>	<i>26</i>	<i>310</i>	<i>314</i>	<i>288</i>	<i>311.3</i>
<i>Graltshausen</i>	<i>132</i>	<i>48</i>	<i>105</i>	<i>20</i>	<i>26</i>	<i>305</i>	<i>311</i>	<i>285</i>	<i>306.9</i>
Birwinken	132	90	105 - 108	32	21 - 26	359 - 362	348 - 356	327 - 330	356.1 - 360.4
<i>Andwil</i>	<i>132</i>	<i>90</i>	<i>105</i>	<i>32</i>	<i>23</i>	<i>359</i>	<i>350</i>	<i>327</i>	<i>356.6</i>
<i>Birwinken</i>	<i>132</i>	<i>90</i>	<i>108</i>	<i>32</i>	<i>26</i>	<i>362</i>	<i>356</i>	<i>330</i>	<i>360.4</i>
<i>Buch</i>	<i>132</i>	<i>90</i>	<i>105</i>	<i>32</i>	<i>21</i>	<i>359</i>	<i>348</i>	<i>327</i>	<i>356.1</i>
<i>Happerswil, Klarsreuti</i>	<i>132</i>	<i>90</i>	<i>108</i>	<i>32</i>	<i>21</i>	<i>362</i>	<i>351</i>	<i>330</i>	<i>359.1</i>
<i>Mattwil</i>	<i>132</i>	<i>90</i>	<i>108</i>	<i>32</i>	<i>26</i>	<i>362</i>	<i>356</i>	<i>330</i>	<i>360.4</i>
Bürglen	132	63	115	19 - 30	21 - 31	329 - 340	331 - 341	310	329.8 - 337.0
<i>Bürglen</i>	<i>132</i>	<i>63</i>	<i>115</i>	<i>19</i>	<i>23</i>	<i>329</i>	<i>333</i>	<i>310</i>	<i>330.6</i>
<i>Istighofen</i>	<i>132</i>	<i>63</i>	<i>115</i>	<i>19</i>	<i>31</i>	<i>329</i>	<i>341</i>	<i>310</i>	<i>334.0</i>
<i>Leimbach, Opfershofen</i>	<i>132</i>	<i>63</i>	<i>115</i>	<i>30</i>	<i>23</i>	<i>340</i>	<i>333</i>	<i>310</i>	<i>337.0</i>
<i>Sonnenhof (Bürglen)</i>	<i>132</i>	<i>63</i>	<i>115</i>	<i>19</i>	<i>21</i>	<i>329</i>	<i>331</i>	<i>310</i>	<i>329.8</i>

Bezirk Weinfelden

Gemeinde	Teilsteuern					Natürliche Personen			Jur. Pers.
	Staats- steuer	Gemeinde- steuer	Schul- steuer	evang. Kirche	kath. Kirche	Gesamtsteuer evang.	Gesamtsteuer kath.	Gesamtsteuer übrige	Gesamt- steuer
Bussnang	132	85	92 - 115	26 - 31	29 - 31	335 - 358	338 - 363	309 - 332	336.0 - 359.8
<i>Bussnang, Oberbussnang, Rothenhausen</i>	<i>132</i>	<i>85</i>	<i>92</i>	<i>26</i>	<i>29</i>	<i>335</i>	<i>338</i>	<i>309</i>	<i>336.0</i>
<i>Frittschen, Neuberg, Feldhof, Margenmühle</i>	<i>132</i>	<i>85</i>	<i>105</i>	<i>26</i>	<i>29</i>	<i>348</i>	<i>351</i>	<i>322</i>	<i>349.0</i>
<i>Lanterswil, Stehrenberg</i>	<i>132</i>	<i>85</i>	<i>105</i>	<i>26</i>	<i>29</i>	<i>348</i>	<i>351</i>	<i>322</i>	<i>349.0</i>
<i>Mettlen</i>	<i>132</i>	<i>85</i>	<i>105</i>	<i>31</i>	<i>31</i>	<i>353</i>	<i>353</i>	<i>322</i>	<i>353.0</i>
<i>Oberoppikon</i>	<i>132</i>	<i>85</i>	<i>109</i>	<i>26</i>	<i>29</i>	<i>352</i>	<i>355</i>	<i>326</i>	<i>353.0</i>
<i>Reuti</i>	<i>132</i>	<i>85</i>	<i>115</i>	<i>26</i>	<i>31</i>	<i>358</i>	<i>363</i>	<i>332</i>	<i>359.8</i>
<i>Schmidshof</i>	<i>132</i>	<i>85</i>	<i>109</i>	<i>26</i>	<i>29</i>	<i>352</i>	<i>355</i>	<i>326</i>	<i>353.0</i>
<i>Unteroppikon</i>	<i>132</i>	<i>85</i>	<i>105</i>	<i>26</i>	<i>29</i>	<i>348</i>	<i>351</i>	<i>322</i>	<i>349.0</i>
<i>Wertbühl</i>	<i>132</i>	<i>85</i>	<i>105</i>	<i>26</i>	<i>31</i>	<i>348</i>	<i>353</i>	<i>322</i>	<i>349.8</i>
Märstetten	132	63	114 - 122	24	21	333 - 341	330 - 338	309 - 317	332.0 - 340.0
<i>Märstetten</i>	<i>132</i>	<i>63</i>	<i>114</i>	<i>24</i>	<i>21</i>	<i>333</i>	<i>330</i>	<i>309</i>	<i>332.0</i>
<i>Ottoberg</i>	<i>132</i>	<i>63</i>	<i>122</i>	<i>24</i>	<i>21</i>	<i>341</i>	<i>338</i>	<i>317</i>	<i>340.0</i>
Weinfelden	132	75	92	17	21	316	320	299	317.6
Wigoltingen	132	75	105	24 - 31	27	336 - 343	339	312	336.8 - 341.8
<i>Altenklingen</i>	<i>132</i>	<i>75</i>	<i>105</i>	<i>24</i>	<i>27</i>	<i>336</i>	<i>339</i>	<i>312</i>	<i>336.8</i>
<i>Engwang, Wigoltingen</i>	<i>132</i>	<i>75</i>	<i>105</i>	<i>31</i>	<i>27</i>	<i>343</i>	<i>339</i>	<i>312</i>	<i>341.8</i>

Quelle: Steuerverwaltung des Kantons Thurgau

Gesamtsteuerfüsse der Gemeinden in alphabetischer Reihenfolge, 2006

Gemeinde <small>fett = Politische Gemeinde kursiv = Bezugsgruppe</small>	Teilsteuern					Natürliche Personen			Jur. Pers.
	Staats- steuer	Gemeinde- steuer	Schul- steuer	evang. Kirche	kath. Kirche	Gesamtsteuer evang.	Gesamtsteuer kath.	Gesamtsteuer übrige	Gesamt- steuer
Aadorf	132	60	105	21	21 - 25	318	318 - 322	297	318.0 - 320.0
<i>Aadorf</i>	132	60	105	21	21	318	318	297	318.0
<i>Ettenhausen, Guntershausen</i>	132	60	105	21	25	318	322	297	320.0
Affeltrangen	132	59	108 - 119	24 - 29	29 - 30	324 - 339	329 - 340	299 - 310	326.1 - 339.4
<i>Affeltrangen, Isenegg, Riethof</i>	132	59	111	29	30	331	332	302	331.4
<i>Atzenwilen</i>	132	59	119	26	30	336	340	310	337.7
<i>Buch (Affeltrangen)</i>	132	59	119	29	30	339	340	310	339.4
<i>Bohl / Towag</i>	132	59	109	24	29	324	329	300	326.1
<i>Märwil, Nägelishub, Sonnenhof</i>	132	59	109	24	30	324	330	300	326.6
<i>Zezikon</i>	132	59	108	29	30	328	329	299	328.4
Altnau	132	70	108	18	21	328	331	310	329.1
Amlikon-Bissegg	132	85	100 - 113	26 - 32	29 - 30	348 - 362	346 - 359	317 - 330	347.9 - 360.9
<i>Amlikon</i>	132	85	113	26	29	356	359	330	357.0
<i>Bänikon, Fimmelsberg</i>	132	85	105	32	29	354	351	322	352.9
<i>Bissegg</i>	132	85	113	32	29	362	359	330	360.9
<i>Eutenberg</i>	132	85	108	29	30	354	355	325	354.3
<i>Holzhäusern</i>	132	85	105	26	29	348	351	322	349.0
<i>Strohwillen</i>	132	85	105	32	29	354	351	322	352.9
<i>Zollhaus</i>	132	85	100	32	29	349	346	317	347.9
Amriswil	132	76	107	26	26 - 33	341	341 - 348	315	341.0 - 344.5
<i>Amriswil</i>	132	76	107	26	28	341	343	315	342.0
<i>Amriswil (kath. Kirche Hagenwil)</i>	132	76	107	26	33	341	348	315	344.5
<i>Amriswil (kath. Kirche Sommeri)</i>	132	76	107	26	32	341	347	315	344.0
<i>Amriswil (kath. Kirche Steinebrunn)</i>	132	76	107	26	26	341	341	315	341.0
Arbon	132	80	93 - 105	20	20	325 - 337	325 - 337	305 - 317	325.0 - 337.0
<i>Arbon</i>	132	80	105	20	20	337	337	317	337.0
<i>Frasnacht (Arbon)</i>	132	80	95	20	20	327	327	307	327.0
<i>Stachen (Arbon)</i>	132	80	93	20	20	325	325	305	325.0

Gemeinde	Teilsteuern					Natürliche Personen			Jur. Pers.
	Staats- steuer	Gemeinde- steuer	Schul- steuer	evang. Kirche	kath. Kirche	Gesamtsteuer evang.	Gesamtsteuer kath.	Gesamtsteuer übrige	Gesamt- steuer
Basadingen-Schlattingen	132	69	105	28 - 32	20	334 - 338	326	306	331.1 - 333.7
<i>Basadingen</i>	<i>132</i>	<i>69</i>	<i>105</i>	<i>28</i>	<i>20</i>	<i>334</i>	<i>326</i>	<i>306</i>	<i>331.1</i>
<i>Schlattingen</i>	<i>132</i>	<i>69</i>	<i>105</i>	<i>32</i>	<i>20</i>	<i>338</i>	<i>326</i>	<i>306</i>	<i>333.7</i>
Berg	132	48	105 - 108	20 - 22	26	305 - 310	311 - 314	285 - 288	306.9 - 311.3
<i>Ast (Graltshausen)</i>	<i>132</i>	<i>48</i>	<i>105</i>	<i>22</i>	<i>26</i>	<i>307</i>	<i>311</i>	<i>285</i>	<i>308.3</i>
<i>Berg</i>	<i>132</i>	<i>48</i>	<i>108</i>	<i>22</i>	<i>26</i>	<i>310</i>	<i>314</i>	<i>288</i>	<i>311.3</i>
<i>Graltshausen</i>	<i>132</i>	<i>48</i>	<i>105</i>	<i>20</i>	<i>26</i>	<i>305</i>	<i>311</i>	<i>285</i>	<i>306.9</i>
Berlingen*	132	140*	45	24	30	341	347	317	342.9
Bettwiesen	132	53	114	29	33	328	332	299	330.8
Bichelsee-Balterswil	132	47	110	29	26	318	315	289	316.2
Birwinken	132	90	105 - 108	32	21 - 26	359 - 362	348 - 356	327 - 330	356.1 - 360.4
<i>Andwil</i>	<i>132</i>	<i>90</i>	<i>105</i>	<i>32</i>	<i>23</i>	<i>359</i>	<i>350</i>	<i>327</i>	<i>356.6</i>
<i>Birwinken</i>	<i>132</i>	<i>90</i>	<i>108</i>	<i>32</i>	<i>26</i>	<i>362</i>	<i>356</i>	<i>330</i>	<i>360.4</i>
<i>Buch</i>	<i>132</i>	<i>90</i>	<i>105</i>	<i>32</i>	<i>21</i>	<i>359</i>	<i>348</i>	<i>327</i>	<i>356.1</i>
<i>Happerswil, Klarsreuti</i>	<i>132</i>	<i>90</i>	<i>108</i>	<i>32</i>	<i>21</i>	<i>362</i>	<i>351</i>	<i>330</i>	<i>359.1</i>
<i>Mattwil</i>	<i>132</i>	<i>90</i>	<i>108</i>	<i>32</i>	<i>26</i>	<i>362</i>	<i>356</i>	<i>330</i>	<i>360.4</i>
Bischofszell	132	75	103 - 105	28 - 32	23 - 31	340 - 344	333 - 343	310 - 312	336.1 - 343.4
<i>Bischofszell</i>	<i>132</i>	<i>75</i>	<i>105</i>	<i>28</i>	<i>26</i>	<i>340</i>	<i>338</i>	<i>312</i>	<i>338.9</i>
<i>Bischofszell (Schule Bischofszell)</i>	<i>132</i>	<i>75</i>	<i>105</i>	<i>30</i>	<i>23</i>	<i>342</i>	<i>335</i>	<i>312</i>	<i>338.1</i>
<i>Bischofszell (Schule Kradolf/Sulgen)</i>	<i>132</i>	<i>75</i>	<i>103</i>	<i>30</i>	<i>23</i>	<i>340</i>	<i>333</i>	<i>310</i>	<i>336.1</i>
<i>Bischofszell, Schweizersholz Mitte</i>	<i>132</i>	<i>75</i>	<i>105</i>	<i>32</i>	<i>26</i>	<i>344</i>	<i>338</i>	<i>312</i>	<i>340.7</i>
<i>Bischofszell, Schweizersholz Nord</i>	<i>132</i>	<i>75</i>	<i>105</i>	<i>32</i>	<i>31</i>	<i>344</i>	<i>343</i>	<i>312</i>	<i>343.4</i>
Bottighofen	132	39	54	9	14	234	239	225	235.9
Braunau	132	75	105 - 109	24 - 32	30	336 - 344	342 - 346	312 - 316	338.6 - 343.1
<i>Braunau</i>	<i>132</i>	<i>75</i>	<i>105</i>	<i>32</i>	<i>30</i>	<i>344</i>	<i>342</i>	<i>312</i>	<i>343.1</i>
<i>Eich, Gehrries, Oberhof, Oberholz</i>	<i>132</i>	<i>75</i>	<i>109</i>	<i>24</i>	<i>30</i>	<i>340</i>	<i>346</i>	<i>316</i>	<i>342.6</i>
<i>Rimensberg</i>	<i>132</i>	<i>75</i>	<i>105</i>	<i>24</i>	<i>30</i>	<i>336</i>	<i>342</i>	<i>312</i>	<i>338.6</i>
Bürglen	132	63	115	19 - 30	21 - 31	329 - 340	331 - 341	310	329.8 - 337.0
<i>Bürglen</i>	<i>132</i>	<i>63</i>	<i>115</i>	<i>19</i>	<i>23</i>	<i>329</i>	<i>333</i>	<i>310</i>	<i>330.6</i>
<i>Istighofen</i>	<i>132</i>	<i>63</i>	<i>115</i>	<i>19</i>	<i>31</i>	<i>329</i>	<i>341</i>	<i>310</i>	<i>334.0</i>
<i>Leimbach, Opfershofen</i>	<i>132</i>	<i>63</i>	<i>115</i>	<i>30</i>	<i>23</i>	<i>340</i>	<i>333</i>	<i>310</i>	<i>337.0</i>
<i>Sonnenhof (Bürglen)</i>	<i>132</i>	<i>63</i>	<i>115</i>	<i>19</i>	<i>21</i>	<i>329</i>	<i>331</i>	<i>310</i>	<i>329.8</i>

Staatssteuerertrag, Steuerfüsse

Gemeinde	Teilsteuern					Natürliche Personen			Jur. Pers.
	Staats- steuer	Gemeinde- steuer	Schul- steuer	evang. Kirche	kath. Kirche	Gesamtsteuer evang.	Gesamtsteuer kath.	Gesamtsteuer übrige	Gesamt- steuer
Bussnang	132	85	92 - 115	26 - 31	29 - 31	335 - 358	338 - 363	309 - 332	336.0 - 359.8
<i>Bussnang, Oberbussnang, Rothenhausen</i>	132	85	92	26	29	335	338	309	336.0
<i>Frittschen, Neuberg, Feldhof, Margenmühle</i>	132	85	105	26	29	348	351	322	349.0
<i>Lanterswil, Stehrenberg</i>	132	85	105	26	29	348	351	322	349.0
<i>Mettlen</i>	132	85	105	31	31	353	353	322	353.0
<i>Oberoppikon</i>	132	85	109	26	29	352	355	326	353.0
<i>Reuti</i>	132	85	115	26	31	358	363	332	359.8
<i>Schmidshof</i>	132	85	109	26	29	352	355	326	353.0
<i>Unteroppikon</i>	132	85	105	26	29	348	351	322	349.0
<i>Wertbühl</i>	132	85	105	26	31	348	353	322	349.8
Diessenhofen	132	53	105	18 - 28	20 - 28	308 - 318	310 - 318	290	309.6 - 316.2
<i>Diessenhofen</i>	132	53	105	18	22	308	312	290	309.6
<i>Kundelfingerhof</i>	132	53	105	25	28	315	318	290	316.2
<i>Willisdorf</i>	132	53	105	28	20	318	310	290	314.6
Dozwil	132	79	105	25	32	341	348	316	343.7
Egnach	132	65	107 - 110	20	26	324 - 327	330 - 333	304 - 307	326.2 - 329.2
<i>Egnach</i>	132	65	110	20	26	327	333	307	329.2
<i>Egnach (Schule Amriswil)</i>	132	65	107	20	26	324	330	304	326.2
Erlen	132	70	105	26 - 28	23 - 32	333 - 335	330 - 339	307	333.0 - 335.2
<i>Buchackern</i>	132	70	105	28	23	335	330	307	333.0
<i>Engishofen, Kümmerthausen</i>	132	70	105	26	32	333	339	307	335.2
<i>Ennetaach, Erlen, Riedt</i>	132	70	105	28	23	335	330	307	333.0
Ermatingen	132	50	90	17	18	289	290	272	289.3
Eschenz	132	75	97	17	26 - 33	321	330 - 337	304	325.1 - 328.3
<i>Eschenz</i>	132	75	97	17	26	321	330	304	325.1
<i>Klingenzell</i>	132	75	97	17	33	321	337	304	328.3
Eschlikon	132	50	112	22	21	316	315	294	315.5
Felben-Wellhausen	132	60	108	20	16	320	316	300	318.5

Staatssteuerertrag, Steuerfüsse

Gemeinde	Teilsteuern					Natürliche Personen			Jur. Pers.
	Staats- steuer	Gemeinde- steuer	Schul- steuer	evang. Kirche	kath. Kirche	Gesamtsteuer evang.	Gesamtsteuer kath.	Gesamtsteuer übrige	Gesamt- steuer
Fischingen	132	87	100	29	31	348	350	319	349.2
<i>Au (Fischingen)</i>	<i>132</i>	<i>87</i>	<i>100</i>	<i>29</i>	<i>31</i>	<i>348</i>	<i>350</i>	<i>319</i>	<i>349.2</i>
<i>Dussnang</i>	<i>132</i>	<i>87</i>	<i>100</i>	<i>29</i>	<i>31</i>	<i>348</i>	<i>350</i>	<i>319</i>	<i>349.2</i>
<i>Fischingen</i>	<i>132</i>	<i>87</i>	<i>100</i>	<i>29</i>	<i>31</i>	<i>348</i>	<i>350</i>	<i>319</i>	<i>349.2</i>
Frauenfeld	132	68	84	14 - 18	16	298 - 302	300	284	298.9 - 301.0
<i>Frauenfeld</i>	<i>132</i>	<i>68</i>	<i>84</i>	<i>14</i>	<i>16</i>	<i>298</i>	<i>300</i>	<i>284</i>	<i>298.9</i>
<i>Gerlikon, Schönenhof, Zelgli</i>	<i>132</i>	<i>68</i>	<i>84</i>	<i>18</i>	<i>16</i>	<i>302</i>	<i>300</i>	<i>284</i>	<i>301.0</i>
Gachnang	132	48	106	18	16	304	302	286	303.3
Gottlieben	132	40	110	22	17	304	299	282	302.2
Güttingen	132	65	110	25	28	332	335	307	333.2
Hauptwil-Gottshaus	132	85	105	28	26 - 29	350	348 - 351	322	349.0 - 350.5
<i>Gottshaus, St. Pelagiberg</i>	<i>132</i>	<i>85</i>	<i>105</i>	<i>28</i>	<i>29</i>	<i>350</i>	<i>351</i>	<i>322</i>	<i>350.5</i>
<i>Hauptwil</i>	<i>132</i>	<i>85</i>	<i>105</i>	<i>28</i>	<i>26</i>	<i>350</i>	<i>348</i>	<i>322</i>	<i>349.0</i>
Hefenhofen	132	76	105	23 - 26	23 - 32	336 - 339	336 - 345	313	336.0 - 341.5
<i>Hatswil</i>	<i>132</i>	<i>76</i>	<i>105</i>	<i>23</i>	<i>23</i>	<i>336</i>	<i>336</i>	<i>313</i>	<i>336.0</i>
<i>Moos Nord, Sonnenberg</i>	<i>132</i>	<i>76</i>	<i>105</i>	<i>26</i>	<i>32</i>	<i>339</i>	<i>345</i>	<i>313</i>	<i>341.5</i>
<i>Moos Süd</i>	<i>132</i>	<i>76</i>	<i>105</i>	<i>26</i>	<i>28</i>	<i>339</i>	<i>341</i>	<i>313</i>	<i>339.8</i>
Herdern	132	75	95 - 105	18 - 28	24 - 33	320 - 340	335 - 345	302 - 312	327.5 - 342.5
<i>Ammenhausen</i>	<i>132</i>	<i>75</i>	<i>105</i>	<i>28</i>	<i>33</i>	<i>340</i>	<i>345</i>	<i>312</i>	<i>342.5</i>
<i>Herdern</i>	<i>132</i>	<i>75</i>	<i>95</i>	<i>18</i>	<i>33</i>	<i>320</i>	<i>335</i>	<i>302</i>	<i>327.5</i>
<i>Lanzenneunforn</i>	<i>132</i>	<i>75</i>	<i>105</i>	<i>24</i>	<i>24</i>	<i>336</i>	<i>336</i>	<i>312</i>	<i>336.0</i>
<i>Liebenfels</i>	<i>132</i>	<i>75</i>	<i>105</i>	<i>28</i>	<i>28</i>	<i>340</i>	<i>340</i>	<i>312</i>	<i>340.0</i>
<i>Tiefenmühle</i>	<i>132</i>	<i>75</i>	<i>95</i>	<i>26</i>	<i>33</i>	<i>328</i>	<i>335</i>	<i>302</i>	<i>331.5</i>
<i>Wilen (Herdern)</i>	<i>132</i>	<i>75</i>	<i>95</i>	<i>18</i>	<i>33</i>	<i>320</i>	<i>335</i>	<i>302</i>	<i>327.5</i>
Hohentannen	132	85	105	28 - 30	23 - 28	350 - 352	345 - 350	322	349.2 - 351.2
<i>Hohentannen (Kirchen Bischofszell)</i>	<i>132</i>	<i>85</i>	<i>105</i>	<i>28</i>	<i>26</i>	<i>350</i>	<i>348</i>	<i>322</i>	<i>349.2</i>
<i>Hohentannen (Kirchen Sulgen)</i>	<i>132</i>	<i>85</i>	<i>105</i>	<i>30</i>	<i>23</i>	<i>352</i>	<i>345</i>	<i>322</i>	<i>349.5</i>
<i>Hohentannen (Kirchen Sitterdorf)</i>	<i>132</i>	<i>85</i>	<i>105</i>	<i>30</i>	<i>28</i>	<i>352</i>	<i>350</i>	<i>322</i>	<i>351.2</i>

Staatssteuerertrag, Steuerfüsse

Gemeinde	Teilsteuern					Natürliche Personen			Jur. Pers.
	Staatssteuer	Gemeindesteuer	Schulsteuer	evang. Kirche	kath. Kirche	Gesamtsteuer evang.	Gesamtsteuer kath.	Gesamtsteuer übrige	Gesamtsteuer
Homburg	132	85	105	19 - 30	24 - 33	341 - 352	346 - 355	322	346.0 - 353.4
<i>Bulgen, Tägermoos</i>	<i>132</i>	<i>85</i>	<i>105</i>	<i>19</i>	<i>30</i>	<i>341</i>	<i>352</i>	<i>322</i>	<i>346.2</i>
<i>Gündelhart</i>	<i>132</i>	<i>85</i>	<i>105</i>	<i>28</i>	<i>32</i>	<i>350</i>	<i>354</i>	<i>322</i>	<i>351.8</i>
<i>Homburg</i>	<i>132</i>	<i>85</i>	<i>105</i>	<i>29</i>	<i>33</i>	<i>351</i>	<i>355</i>	<i>322</i>	<i>352.8</i>
<i>Hörhausen</i>	<i>132</i>	<i>85</i>	<i>105</i>	<i>19</i>	<i>32</i>	<i>341</i>	<i>354</i>	<i>322</i>	<i>347.1</i>
<i>Klingenberg</i>	<i>132</i>	<i>85</i>	<i>105</i>	<i>30</i>	<i>33</i>	<i>352</i>	<i>355</i>	<i>322</i>	<i>353.4</i>
<i>Salen-Reutenen</i>	<i>132</i>	<i>85</i>	<i>105</i>	<i>19</i>	<i>30</i>	<i>341</i>	<i>352</i>	<i>322</i>	<i>346.2</i>
<i>Unterhörstetten</i>	<i>132</i>	<i>85</i>	<i>105</i>	<i>24</i>	<i>24</i>	<i>346</i>	<i>346</i>	<i>322</i>	<i>346.0</i>
Horn	132	38	90	24	24	284	284	260	284.0
Hüttlingen	132	60	100	32	27 - 29	324	319 - 321	292	322.8 - 323.3
<i>Eschikofen, Hüttlingen, Mettendorf</i>	<i>132</i>	<i>60</i>	<i>100</i>	<i>32</i>	<i>27</i>	<i>324</i>	<i>319</i>	<i>292</i>	<i>322.8</i>
<i>Harenwilen (ev. Hüttl./kath. L'merken)</i>	<i>132</i>	<i>60</i>	<i>100</i>	<i>32</i>	<i>29</i>	<i>324</i>	<i>321</i>	<i>292</i>	<i>323.3</i>
<i>Harenwilen (ev./kath. Leutmerken)</i>	<i>132</i>	<i>60</i>	<i>100</i>	<i>32</i>	<i>29</i>	<i>324</i>	<i>321</i>	<i>292</i>	<i>323.3</i>
Hüttwilen	132	67	90 - 105	18 - 25	30 - 33	312 - 329	321 - 336	289 - 304	316.2 - 331.2
<i>Helfenberg (Uerschhausen)</i>	<i>132</i>	<i>67</i>	<i>105</i>	<i>25</i>	<i>32</i>	<i>329</i>	<i>336</i>	<i>304</i>	<i>331.2</i>
<i>Hüttwilen</i>	<i>132</i>	<i>67</i>	<i>104</i>	<i>18</i>	<i>30</i>	<i>321</i>	<i>333</i>	<i>303</i>	<i>324.8</i>
<i>Kalchrain (Hüttwilen)</i>	<i>132</i>	<i>67</i>	<i>104</i>	<i>18</i>	<i>33</i>	<i>321</i>	<i>336</i>	<i>303</i>	<i>325.7</i>
<i>Moorwilen (Hüttwilen)</i>	<i>132</i>	<i>67</i>	<i>95</i>	<i>18</i>	<i>33</i>	<i>312</i>	<i>327</i>	<i>294</i>	<i>316.7</i>
<i>Nussbaumen</i>	<i>132</i>	<i>67</i>	<i>105</i>	<i>25</i>	<i>30</i>	<i>329</i>	<i>334</i>	<i>304</i>	<i>330.5</i>
<i>Steinegg (Nussbaumen)</i>	<i>132</i>	<i>67</i>	<i>104</i>	<i>25</i>	<i>30</i>	<i>328</i>	<i>333</i>	<i>303</i>	<i>329.5</i>
<i>Uerschhausen</i>	<i>132</i>	<i>67</i>	<i>90</i>	<i>25</i>	<i>32</i>	<i>314</i>	<i>321</i>	<i>289</i>	<i>316.2</i>
Kemmental	132	80	75 - 105	20	17 - 26	307 - 337	304 - 343	287 - 317	306.1 - 338.6
<i>Alterswilen, Ellighausen, Lippoldswilen, Neuwilen, Siegershausen</i>	<i>132</i>	<i>80</i>	<i>105</i>	<i>20</i>	<i>17</i>	<i>337</i>	<i>334</i>	<i>317</i>	<i>336.1</i>
<i>Altishausen, Baltshausen, Dotnacht, Engelswilen, Hugelshofen, Sperbersholz</i>	<i>132</i>	<i>80</i>	<i>105</i>	<i>20</i>	<i>26</i>	<i>337</i>	<i>343</i>	<i>317</i>	<i>338.6</i>
<i>Bätershausen</i>	<i>132</i>	<i>80</i>	<i>75</i>	<i>20</i>	<i>17</i>	<i>307</i>	<i>304</i>	<i>287</i>	<i>306.1</i>
Kesswil	132	58	103	25	28	318	321	293	319.0

* Primarschule integriert in Politische Gemeinde

Staatssteuerertrag, Steuerfüsse

Gemeinde	Teilsteuern					Natürliche Personen			Jur. Pers.
	Staats- steuer	Gemeinde- steuer	Schul- steuer	evang. Kirche	kath. Kirche	Gesamtsteuer evang.	Gesamtsteuer kath.	Gesamtsteuer übrige	Gesamt- steuer
Kradolf-Schönenberg	132	68	103 - 105	30 - 32	23 - 31	333 - 337	326 - 336	303 - 305	330.2 - 336.6
<i>Buhwil</i>	<i>132</i>	<i>68</i>	<i>105</i>	<i>32</i>	<i>31</i>	<i>337</i>	<i>336</i>	<i>305</i>	<i>336.6</i>
<i>Kradolf, Schönenberg</i>	<i>132</i>	<i>68</i>	<i>103</i>	<i>30</i>	<i>23</i>	<i>333</i>	<i>326</i>	<i>303</i>	<i>330.2</i>
<i>Neukirch-Buhwil (kath. Heiligkreuz)</i>	<i>132</i>	<i>68</i>	<i>105</i>	<i>32</i>	<i>31</i>	<i>337</i>	<i>336</i>	<i>305</i>	<i>336.6</i>
<i>Neukirch-Buhwil (kath. Sch'wilen)</i>	<i>132</i>	<i>68</i>	<i>105</i>	<i>32</i>	<i>31</i>	<i>337</i>	<i>336</i>	<i>305</i>	<i>336.6</i>
<i>Neukirch (ev./kath. Sch'wilen)</i>	<i>132</i>	<i>68</i>	<i>105</i>	<i>31</i>	<i>31</i>	<i>336</i>	<i>336</i>	<i>305</i>	<i>336.0</i>
Kreuzlingen	132	70	75	16	17	293	294	277	293.5
Langrickenbach	132	85	105	18 - 32	21 - 28	340 - 354	343 - 350	322	340.9 - 350.6
<i>Dünnershaus (ev. Güttingen)</i>	<i>132</i>	<i>85</i>	<i>105</i>	<i>25</i>	<i>28</i>	<i>347</i>	<i>350</i>	<i>322</i>	<i>347.9</i>
<i>Dünnershaus (ev. Langrickenbach), Langrickenbach</i>	<i>132</i>	<i>85</i>	<i>105</i>	<i>32</i>	<i>21</i>	<i>354</i>	<i>343</i>	<i>322</i>	<i>350.6</i>
<i>Herrenhof, Schönenbaumgarten, Zuben</i>	<i>132</i>	<i>85</i>	<i>105</i>	<i>18</i>	<i>21</i>	<i>340</i>	<i>343</i>	<i>322</i>	<i>340.9</i>
Lengwil	132	75	89 - 105	23 - 32	14 - 17	319 - 344	313 - 326	296 - 312	316.9 - 337.9
<i>Illighausen</i>	<i>132</i>	<i>75</i>	<i>105</i>	<i>32</i>	<i>14</i>	<i>344</i>	<i>326</i>	<i>312</i>	<i>337.9</i>
<i>Oberhofen</i>	<i>132</i>	<i>75</i>	<i>89</i>	<i>23</i>	<i>17</i>	<i>319</i>	<i>313</i>	<i>296</i>	<i>316.9</i>
Lommis	132	73	102	27	31	334	338	307	336.0
Mammern	132	43	97	28	28 - 33	300	300 - 305	272	300.0 - 302.2
<i>Mammern</i>	<i>132</i>	<i>43</i>	<i>97</i>	<i>28</i>	<i>28</i>	<i>300</i>	<i>300</i>	<i>272</i>	<i>300.0</i>
<i>Klingenzell</i>	<i>132</i>	<i>43</i>	<i>97</i>	<i>28</i>	<i>33</i>	<i>300</i>	<i>305</i>	<i>272</i>	<i>302.2</i>
Märstetten	132	63	114 - 122	24	21	333 - 341	330 - 338	309 - 317	332.0 - 340.0
<i>Märstetten</i>	<i>132</i>	<i>63</i>	<i>114</i>	<i>24</i>	<i>21</i>	<i>333</i>	<i>330</i>	<i>309</i>	<i>332.0</i>
<i>Ottoberg</i>	<i>132</i>	<i>63</i>	<i>122</i>	<i>24</i>	<i>21</i>	<i>341</i>	<i>338</i>	<i>317</i>	<i>340.0</i>
Matzingen	132	73	105	26	24	336	334	310	335.2
<i>Dinghart</i>	<i>132</i>	<i>73</i>	<i>105</i>	<i>26</i>	<i>24</i>	<i>336</i>	<i>334</i>	<i>310</i>	<i>335.2</i>
<i>Matzingen</i>	<i>132</i>	<i>73</i>	<i>105</i>	<i>26</i>	<i>24</i>	<i>336</i>	<i>334</i>	<i>310</i>	<i>335.2</i>
Müllheim	132	72	105	30	27	339	336	309	337.8
Münchwilen	132	57	100	22	21 - 33	311	310 - 322	289	310.4 - 316.9
<i>Münchwilen</i>	<i>132</i>	<i>57</i>	<i>100</i>	<i>22</i>	<i>21</i>	<i>311</i>	<i>310</i>	<i>289</i>	<i>310.4</i>
<i>Münchwilen (kath. Bettwiesen "Sedel")</i>	<i>132</i>	<i>57</i>	<i>100</i>	<i>22</i>	<i>33</i>	<i>311</i>	<i>322</i>	<i>289</i>	<i>316.9</i>

Staatssteuerertrag, Steuerfüsse

Gemeinde	Teilsteuern					Natürliche Personen			Jur. Pers.
	Staats- steuer	Gemeinde- steuer	Schul- steuer	evang. Kirche	kath. Kirche	Gesamtsteuer evang.	Gesamtsteuer kath.	Gesamtsteuer übrige	Gesamt- steuer
Münsterlingen	132	51	105	9 - 18	14 - 21	297 - 306	302 - 309	288	299.3 - 307.3
<i>Landschlacht</i>	<i>132</i>	<i>51</i>	<i>105</i>	<i>18</i>	<i>21</i>	<i>306</i>	<i>309</i>	<i>288</i>	<i>307.3</i>
<i>Scherzungen</i>	<i>132</i>	<i>51</i>	<i>105</i>	<i>9</i>	<i>14</i>	<i>297</i>	<i>302</i>	<i>288</i>	<i>299.3</i>
Neunforn	132	60	90	31	32	313	314	282	313.1
Pfyn	132	75	105 - 115	24	24	336 - 346	336 - 346	312 - 322	336.0 - 346.0
<i>Dettighofen (Pfyn)</i>	<i>132</i>	<i>75</i>	<i>105</i>	<i>24</i>	<i>24</i>	<i>336</i>	<i>336</i>	<i>312</i>	<i>336.0</i>
<i>Pfyn</i>	<i>132</i>	<i>75</i>	<i>115</i>	<i>24</i>	<i>24</i>	<i>346</i>	<i>346</i>	<i>322</i>	<i>346.0</i>
<i>Rüti (Pfyn)</i>	<i>132</i>	<i>75</i>	<i>105</i>	<i>24</i>	<i>24</i>	<i>336</i>	<i>336</i>	<i>312</i>	<i>336.0</i>
Raperswilen	132	90	105	29 - 32	27 - 33	356 - 359	354 - 360	327	356.7 - 358.0
<i>Kodenrüti (Raperswilen)</i>	<i>132</i>	<i>90</i>	<i>105</i>	<i>32</i>	<i>27</i>	<i>359</i>	<i>354</i>	<i>327</i>	<i>358.0</i>
<i>Raperswilen</i>	<i>132</i>	<i>90</i>	<i>105</i>	<i>29</i>	<i>33</i>	<i>356</i>	<i>360</i>	<i>327</i>	<i>356.7</i>
Rickenbach	132	48	96	22	24	298	300	276	299.3
Roggwil	132	60	93 - 110	20	20	305 - 322	305 - 322	285 - 302	305.0 - 322.0
<i>Egnach (Roggwil)</i>	<i>132</i>	<i>60</i>	<i>110</i>	<i>20</i>	<i>20</i>	<i>322</i>	<i>322</i>	<i>302</i>	<i>322.0</i>
<i>Frasnacht (Roggwil)</i>	<i>132</i>	<i>60</i>	<i>95</i>	<i>20</i>	<i>20</i>	<i>307</i>	<i>307</i>	<i>287</i>	<i>307.0</i>
<i>Freidorf (Roggwil)</i>	<i>132</i>	<i>60</i>	<i>100</i>	<i>20</i>	<i>20</i>	<i>312</i>	<i>312</i>	<i>292</i>	<i>312.0</i>
<i>Roggwil</i>	<i>132</i>	<i>60</i>	<i>100</i>	<i>20</i>	<i>20</i>	<i>312</i>	<i>312</i>	<i>292</i>	<i>312.0</i>
<i>Stachen (Roggwil)</i>	<i>132</i>	<i>60</i>	<i>93</i>	<i>20</i>	<i>20</i>	<i>305</i>	<i>305</i>	<i>285</i>	<i>305.0</i>
Romanshorn	132	78	99	23	23	332	332	309	332.0
Salenstein	132	49	84	17	18	282	283	265	282.3
Salmsach*	132	153*	42	23 - 26	23	350 - 353	350	327	350.0 - 351.6
<i>Buhreute</i>	<i>132</i>	<i>153</i>	<i>42</i>	<i>26</i>	<i>23</i>	<i>353</i>	<i>350</i>	<i>327</i>	<i>351.6</i>
<i>Salmsach</i>	<i>132</i>	<i>153</i>	<i>42</i>	<i>23</i>	<i>23</i>	<i>350</i>	<i>350</i>	<i>327</i>	<i>350.0</i>
Schlatt	132	60	105	25	20 - 28	322	317 - 325	297	320.9 - 322.6
<i>Dickihof (Schlatt)</i>	<i>132</i>	<i>60</i>	<i>105</i>	<i>25</i>	<i>20</i>	<i>322</i>	<i>317</i>	<i>297</i>	<i>320.9</i>
<i>Schlatt</i>	<i>132</i>	<i>60</i>	<i>105</i>	<i>25</i>	<i>28</i>	<i>322</i>	<i>325</i>	<i>297</i>	<i>322.6</i>

* Primarschule integriert in Politische Gemeinde

Gemeinde	Teilsteuern					Natürliche Personen			Jur. Pers.
	Staats- steuer	Gemeinde- steuer	Schul- steuer	evang. Kirche	kath. Kirche	Gesamtsteuer evang.	Gesamtsteuer kath.	Gesamtsteuer übrige	Gesamt- steuer
Schönholzerswilen	132	70	105	26 - 31	31	333 - 338	338	307	334.9 - 338.0
<i>Buchen, Feldhof, Freihof, Haslen, Immenberg, Klingen, Laachen, Lautenbreite, Metzgersbuhwil, Neuhaus, Nollenberg, Ritzisbuhwil, Schönholzers- wilen, Unterleutenegg, Weiblingen, Wieden, Wiedenhub</i>	<i>132</i>	<i>70</i>	<i>105</i>	<i>31</i>	<i>31</i>	<i>338</i>	<i>338</i>	<i>307</i>	<i>338.0</i>
<i>Grobenbach</i>	<i>132</i>	<i>70</i>	<i>105</i>	<i>31</i>	<i>31</i>	<i>338</i>	<i>338</i>	<i>307</i>	<i>338.0</i>
<i>Habisreuti</i>	<i>132</i>	<i>70</i>	<i>105</i>	<i>31</i>	<i>31</i>	<i>338</i>	<i>338</i>	<i>307</i>	<i>338.0</i>
<i>Hagenbuch, Rohren, Wartenwil</i>	<i>132</i>	<i>70</i>	<i>105</i>	<i>31</i>	<i>31</i>	<i>338</i>	<i>338</i>	<i>307</i>	<i>338.0</i>
<i>Hagenwil, Vordertoos</i>	<i>132</i>	<i>70</i>	<i>105</i>	<i>31</i>	<i>31</i>	<i>338</i>	<i>338</i>	<i>307</i>	<i>338.0</i>
<i>Häusern, Toos</i>	<i>132</i>	<i>70</i>	<i>105</i>	<i>26</i>	<i>31</i>	<i>333</i>	<i>338</i>	<i>307</i>	<i>334.9</i>
<i>Leutenegg</i>	<i>132</i>	<i>70</i>	<i>105</i>	<i>31</i>	<i>31</i>	<i>338</i>	<i>338</i>	<i>307</i>	<i>338.0</i>
<i>Waldi</i>	<i>132</i>	<i>70</i>	<i>105</i>	<i>26</i>	<i>31</i>	<i>333</i>	<i>338</i>	<i>307</i>	<i>334.9</i>
Sirnach	132	52	103	23	21	310	308	287	308.7
Sommeri	132	79	107	26	32	344	350	318	347.7
Steckborn	132	74	105	19	30	330	341	311	335.5
Stettfurt	132	55	105 - 106	25	24	317 - 318	316 - 317	292 - 293	316.6 - 317.6
<i>Ruggenbühl, Staudenhof</i>	<i>132</i>	<i>55</i>	<i>105</i>	<i>25</i>	<i>24</i>	<i>317</i>	<i>316</i>	<i>292</i>	<i>316.6</i>
<i>Stettfurt</i>	<i>132</i>	<i>55</i>	<i>106</i>	<i>25</i>	<i>24</i>	<i>318</i>	<i>317</i>	<i>293</i>	<i>317.6</i>
Sulgen	132	60	105	30	23	327	320	297	324.0
<i>Götighofen (Sulgen)</i>	<i>132</i>	<i>60</i>	<i>105</i>	<i>30</i>	<i>23</i>	<i>327</i>	<i>320</i>	<i>297</i>	<i>324.0</i>
<i>Sulgen</i>	<i>132</i>	<i>60</i>	<i>105</i>	<i>30</i>	<i>23</i>	<i>327</i>	<i>320</i>	<i>297</i>	<i>324.0</i>
Tägerwilen	132	45	110	22	17	309	304	287	307.1
Thundorf	132	75	94.5 - 105	32	16 - 31	333.5 - 344	317.5 - 343	301.5 - 312	329.5 - 343.7
<i>Lustdorf</i>	<i>132</i>	<i>75</i>	<i>105</i>	<i>32</i>	<i>29</i>	<i>344</i>	<i>341</i>	<i>312</i>	<i>343.2</i>
<i>Reuti (Thundorf)</i>	<i>132</i>	<i>75</i>	<i>94.5</i>	<i>32</i>	<i>16</i>	<i>333.5</i>	<i>317.5</i>	<i>301.5</i>	<i>329.5</i>
<i>Thundorf</i>	<i>132</i>	<i>75</i>	<i>105</i>	<i>32</i>	<i>16</i>	<i>344</i>	<i>328</i>	<i>312</i>	<i>340.0</i>
<i>Wetzikon</i>	<i>132</i>	<i>75</i>	<i>105</i>	<i>32</i>	<i>31</i>	<i>344</i>	<i>343</i>	<i>312</i>	<i>343.7</i>
Tobel-Tägerschen	132	60	114	29	30 - 33	335	336 - 339	306	335.5 - 337.3
<i>Tobel-Tägerschen</i>	<i>132</i>	<i>60</i>	<i>114</i>	<i>29</i>	<i>30</i>	<i>335</i>	<i>336</i>	<i>306</i>	<i>335.5</i>
<i>Thürn (Tobel-Tägerschen)</i>	<i>132</i>	<i>60</i>	<i>114</i>	<i>29</i>	<i>33</i>	<i>335</i>	<i>339</i>	<i>306</i>	<i>337.3</i>

Staatssteuerertrag, Steuerfüsse

Gemeinde	Teilsteuern					Natürliche Personen			Jur. Pers.
	Staats- steuer	Gemeinde- steuer	Schul- steuer	evang. Kirche	kath. Kirche	Gesamtsteuer evang.	Gesamtsteuer kath.	Gesamtsteuer übrige	Gesamt- steuer
Uesslingen-Buch	132	70	103 - 120	32	32	337 - 354	337 - 354	305 - 322	339.0 - 354.0
<i>Buch</i>	<i>132</i>	<i>70</i>	<i>120</i>	<i>32</i>	<i>32</i>	<i>354</i>	<i>354</i>	<i>322</i>	<i>354.0</i>
<i>Uesslingen</i>	<i>132</i>	<i>70</i>	<i>103</i>	<i>32</i>	<i>32</i>	<i>337</i>	<i>337</i>	<i>305</i>	<i>337.0</i>
Uttwil	132	70	100	19	23	321	325	302	322.6
Wagenhausen	132	57	108	17 - 30	26	314 - 327	323	297	316.1 - 326.0
<i>Kaltenbach</i>	<i>132</i>	<i>57</i>	<i>108</i>	<i>17</i>	<i>26</i>	<i>314</i>	<i>323</i>	<i>297</i>	<i>316.1</i>
<i>Rheinklingen</i>	<i>132</i>	<i>57</i>	<i>108</i>	<i>17</i>	<i>26</i>	<i>314</i>	<i>323</i>	<i>297</i>	<i>316.1</i>
<i>Wagenhausen</i>	<i>132</i>	<i>57</i>	<i>108</i>	<i>30</i>	<i>26</i>	<i>327</i>	<i>323</i>	<i>297</i>	<i>326.0</i>
Wäldi	132	75	105 - 110	32	17 - 27	344 - 349	329 - 339	312 - 317	340.8 - 346.0
<i>Engwilen</i>	<i>132</i>	<i>75</i>	<i>105</i>	<i>32</i>	<i>17</i>	<i>344</i>	<i>329</i>	<i>312</i>	<i>340.8</i>
<i>Sonterswil, Lipperswil</i>	<i>132</i>	<i>75</i>	<i>105</i>	<i>32</i>	<i>27</i>	<i>344</i>	<i>339</i>	<i>312</i>	<i>342.9</i>
<i>Wäldi</i>	<i>132</i>	<i>75</i>	<i>110</i>	<i>32</i>	<i>18</i>	<i>349</i>	<i>335</i>	<i>317</i>	<i>346.0</i>
Wängi	132	55	103	26	24	316	314	290	314.9
Warth-Weiningen	132	49	95	26	26 - 33	302	302 - 309	276	302.0 - 304.4
<i>Warth-Weiningen</i>	<i>132</i>	<i>49</i>	<i>95</i>	<i>26</i>	<i>26</i>	<i>302</i>	<i>302</i>	<i>276</i>	<i>302.0</i>
<i>Weckingen</i>	<i>132</i>	<i>49</i>	<i>95</i>	<i>26</i>	<i>33</i>	<i>302</i>	<i>309</i>	<i>276</i>	<i>304.4</i>
Weinfeldern	132	75	92	17	21	316	320	299	317.6
Wigoltingen	132	75	105	24 - 31	27	336 - 343	339	312	336.8 - 341.8
<i>Altenklingen</i>	<i>132</i>	<i>75</i>	<i>105</i>	<i>24</i>	<i>27</i>	<i>336</i>	<i>339</i>	<i>312</i>	<i>336.8</i>
<i>Engwang, Wigoltingen</i>	<i>132</i>	<i>75</i>	<i>105</i>	<i>31</i>	<i>27</i>	<i>343</i>	<i>339</i>	<i>312</i>	<i>341.8</i>
Wilten bei Wil	132	58	109	22	22	321	321	299	321.0
Wuppenau	132	85	105	31	31	353	353	322	353.0
Zihlschlacht-Sitterdorf	132	75	105	30	28	342	340	312	341.1

Quelle: Steuerverwaltung des Kantons Thurgau

Steuerfüsse nach Häufigkeitsklassen: Teilsteuerverfüsse

1. Politische Gemeinden				
Bestand per 1.1.2006: 80 Politische Gemeinden				
Vergleich	Anzahl Gemeinden			
Steuerfüsse	2003	2004	2005	2006
bis 40 %	2	2	3	3
41 - 50 %	8	10	8	10
51 - 60 %	16	18	21	19
61 - 70 %	15	14	14	14
71 - 80 %	24	22	22	22
81 - 90 %	15	14	12	10
über 91 %	<u>0</u>	<u>0</u>	<u>0</u>	<u>2</u>
Total	80	80	80	80

2. Schulgemeinden				
Bestand per 1.1.2006:	68	Primarschulgemeinden		
	17	Oberstufengemeinden		
	18	Volksschulgemeinden		
ergibt insgesamt:	86	Steuerfussmeldungen		
Vergleich	Anzahl Steuerfussmeldungen			
Steuerfüsse *	2003	2004	2005	2006
bis 70 %	2	1	1	3
71 - 80 %	2	2	1	1
81 - 90 %	6	7	7	6
91 - 100 %	13 ½	12 ½	14 ½	16 ½
101 - 110 %	60	60 ½	64	49
111 - 120 %	26 ½	27 ½	19 ½	9 ½
über 121 %	<u>4</u>	<u>2 ½</u>	<u>2</u>	<u>1</u>
Total	114	113	109	86

3. Evangelische Kirchengemeinden				
Bestand per 1.1.2006: 69 Evang. Kirchengemeinden				
Vergleich	Anzahl Gemeinden			
Steuerfüsse	2003	2004	2005	2006
bis 20 %	18	17	19	18
21 - 30 %	35 ½	34 ½	32 ½	34 ½
31 - 40 %	<u>16 ½</u>	<u>17 ½</u>	<u>17 ½</u>	<u>16 ½</u>
Total	70	69	69	69

4. Katholische Kirchengemeinden				
Bestand per 1.1.2006: 54 Kath. Kirchengemeinden				
Vergleich	Anzahl Gemeinden			
Steuerfüsse	2003	2004	2005	2006
bis 20 %	5	7	7	7
21 - 30 %	29	33	33	30
31 - 40 %	<u>20</u>	<u>14</u>	<u>14</u>	<u>17</u>
Total	54	54	54	54

Steuerfüsse nach Häufigkeitsklassen: Gesamtsteuerfüsse**Gesamtsteuerfüsse im Jahr 2005**

Bestand per 1.1.2005: 80 Politische Gemeinden

Vergleich Gesamtsteuerfüsse*	Natürliche Personen			Jur. Pers.
	evang.	Kath.	übrige	
bis 260 %	1	1	2	1
261 - 270 %	0	0	1	0
271 - 280 %	1	0	4 ½	0
281 - 290 %	2	2	12 ½	2
291 - 300 %	3 ½	4 ½	10 ½	4
301 - 310 %	8 ½	7	21	9
311 - 320 %	10	12	18 ½	9
321 - 330 %	17	15	9 ½	16
331 - 340 %	15	16 ½	½	17 ½
341 - 350 %	15	16	0	15
351 - 360 %	6	5	0	6
über 361 %	<u>1</u>	<u>1</u>	<u>0</u>	<u>½</u>
Total	80	80	80	80

Gesamtsteuerfüsse im Jahr 2006

Bestand per 1.1.2006: 80 Politische Gemeinden

Vergleich Gesamtsteuerfüsse*	Natürliche Personen			Jur. Pers.
	evang.	Kath.	übrige	
bis 260 %	1	1	2	1
261 - 270 %	0	0	1	0
271 - 280 %	0	0	5	0
281 - 290 %	3	3	13 ½	3
291 - 300 %	4	4 ½	13	3 ½
301 - 310 %	8 ½	7 ½	20	9
311 - 320 %	12 ½	12	15 ½	12 ½
321 - 330 %	14	12 ½	9 ½	12 ½
331 - 340 %	17 ½	19	½	19
341 - 350 %	12 ½	15 ½	0	13 ½
351 - 360 %	6	4 ½	0	6
über 361 %	<u>1</u>	<u>½</u>	<u>0</u>	<u>0</u>
Total	80	80	80	80

* Wo mehr als ein Steuersatz pro Bezugsgruppe gilt (z.B.: 348 - 353), wurde der tiefste und der höchste Ansatz zu je ½ berücksichtigt.