

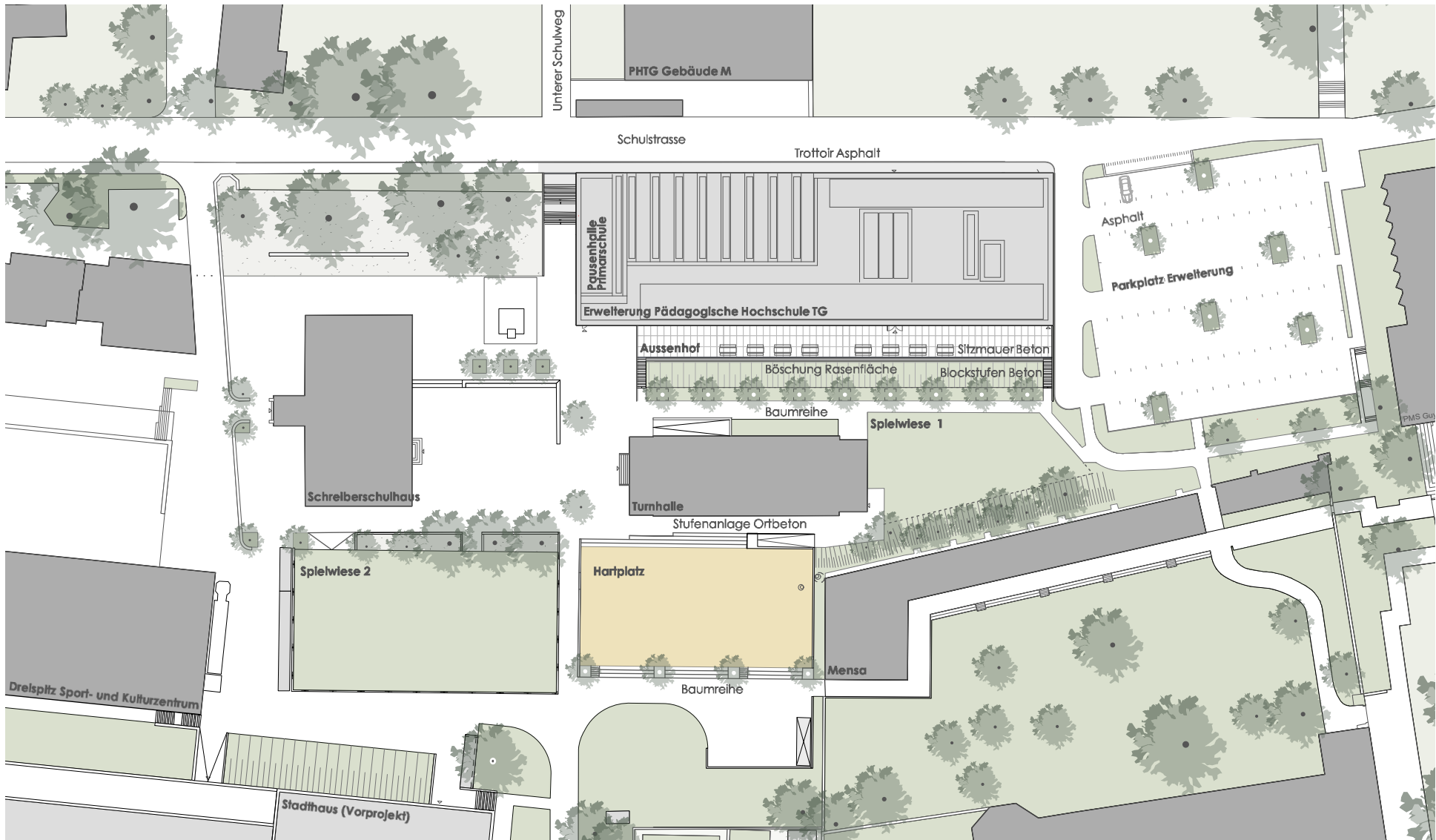
Pädagogische Hochschule Thurgau in Kreuzlingen Erweiterungsbau 2



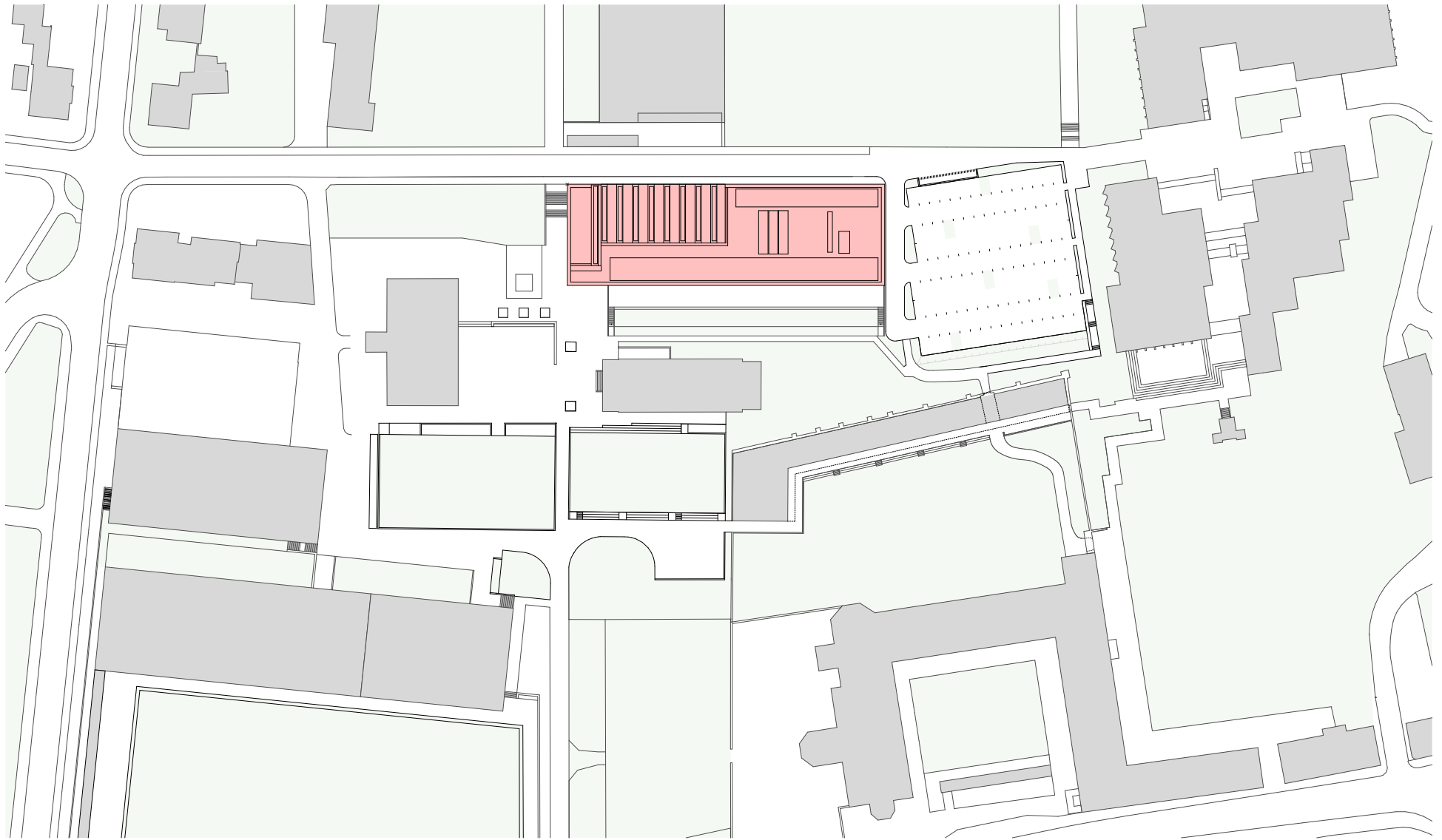
Plan-, Bild- und Kostenbeilage für die Botschaft an den Grossen Rat



Erweiterung Pädagogische Hochschule Thurgau in Kreuzlingen | Perspektive Haupttreppenhaus

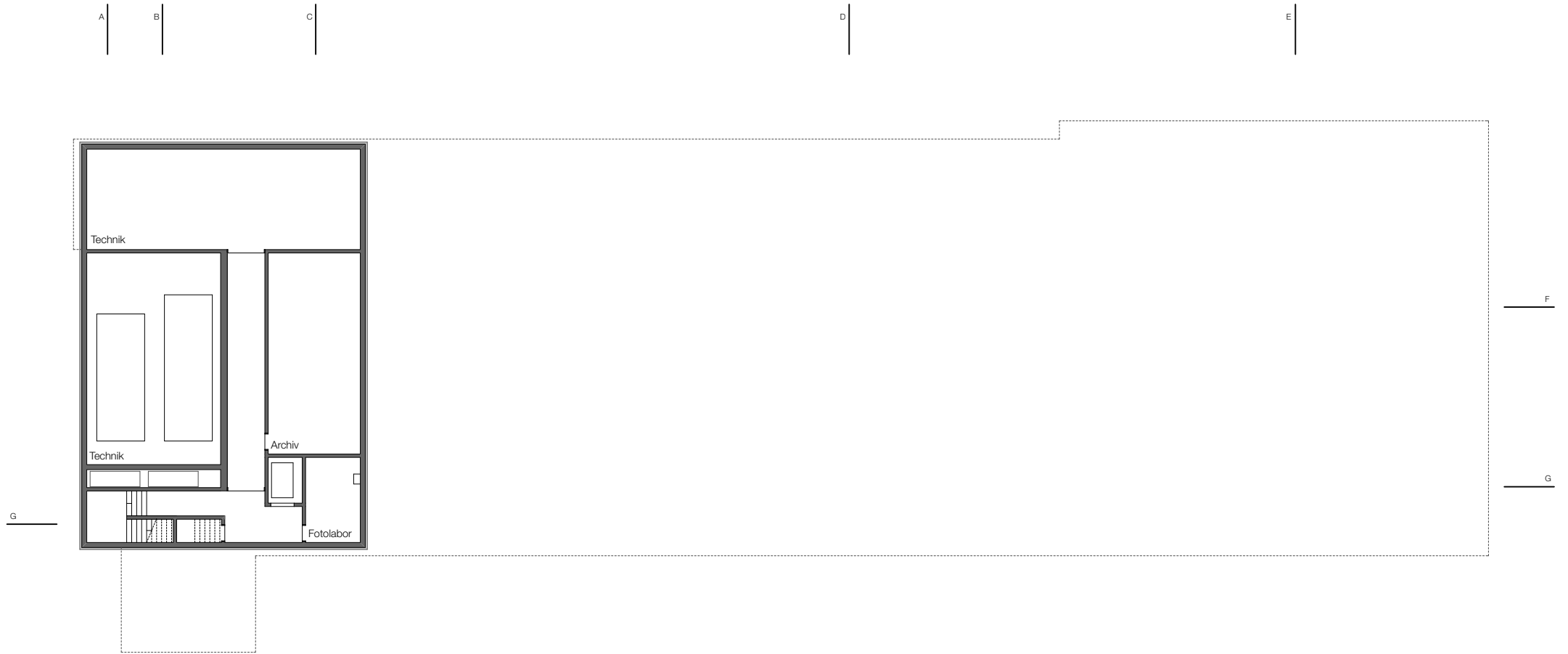


Erweiterung Pädagogische Hochschule Thurgau in Kreuzlingen | Umgebungsgestaltung 1:1'000



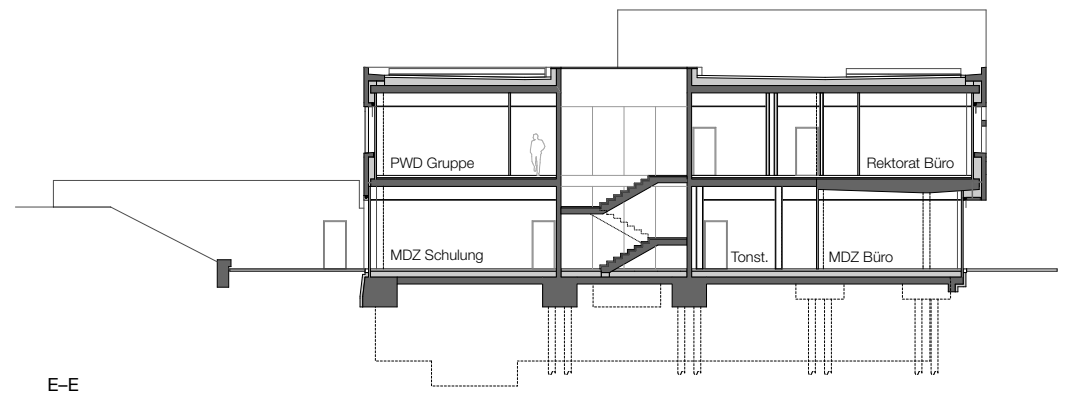
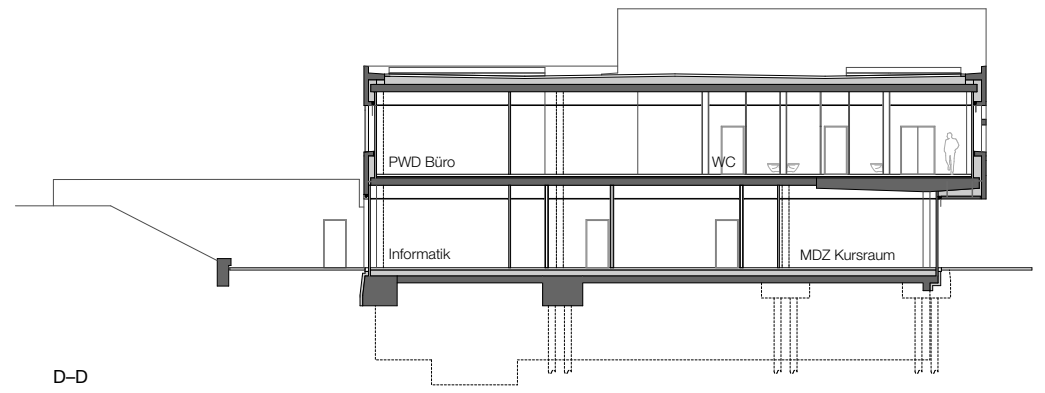
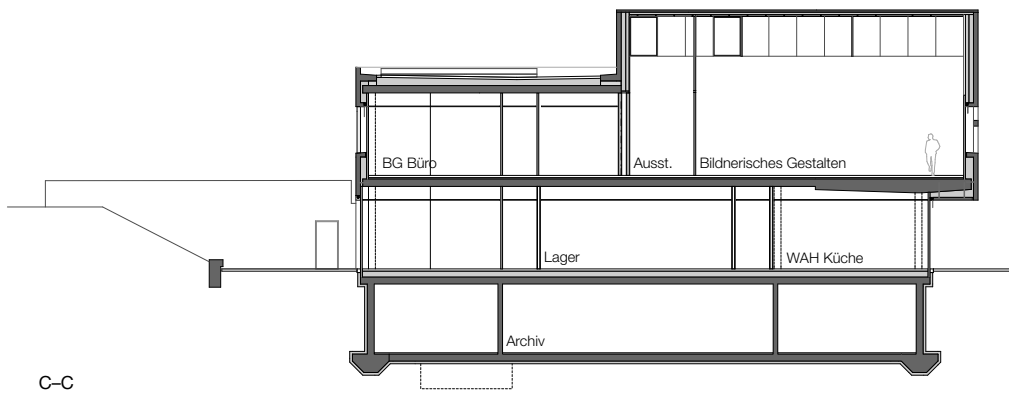
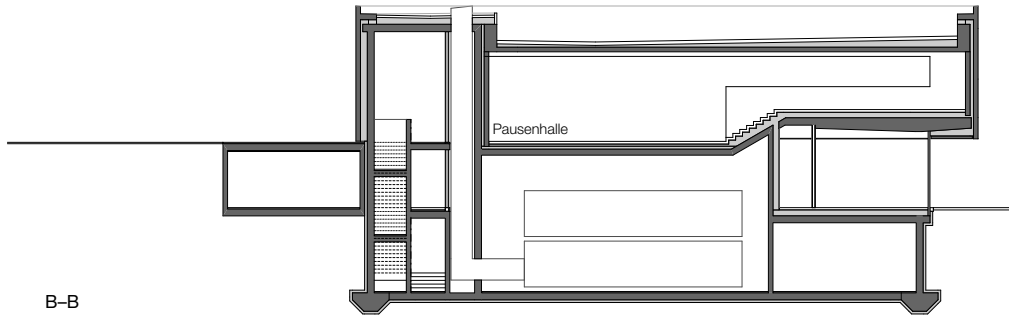
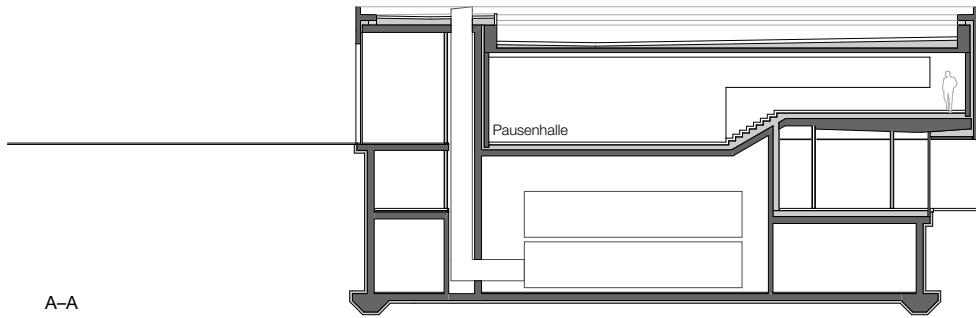
Erweiterung Pädagogische Hochschule Thurgau in Kreuzlingen | Situation 1:1'500

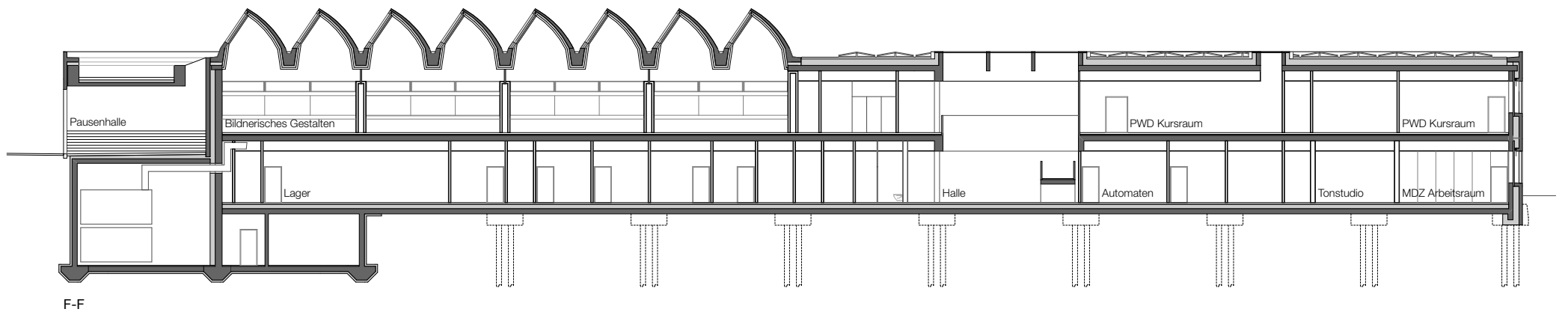




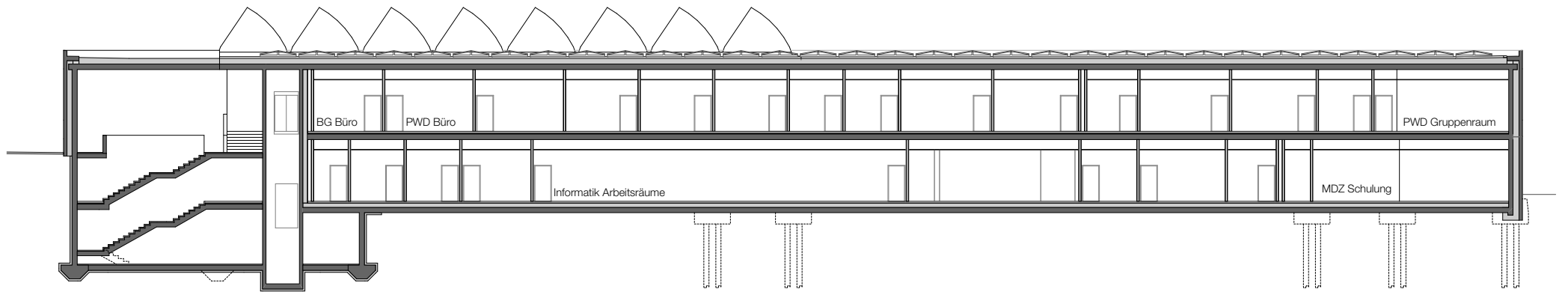




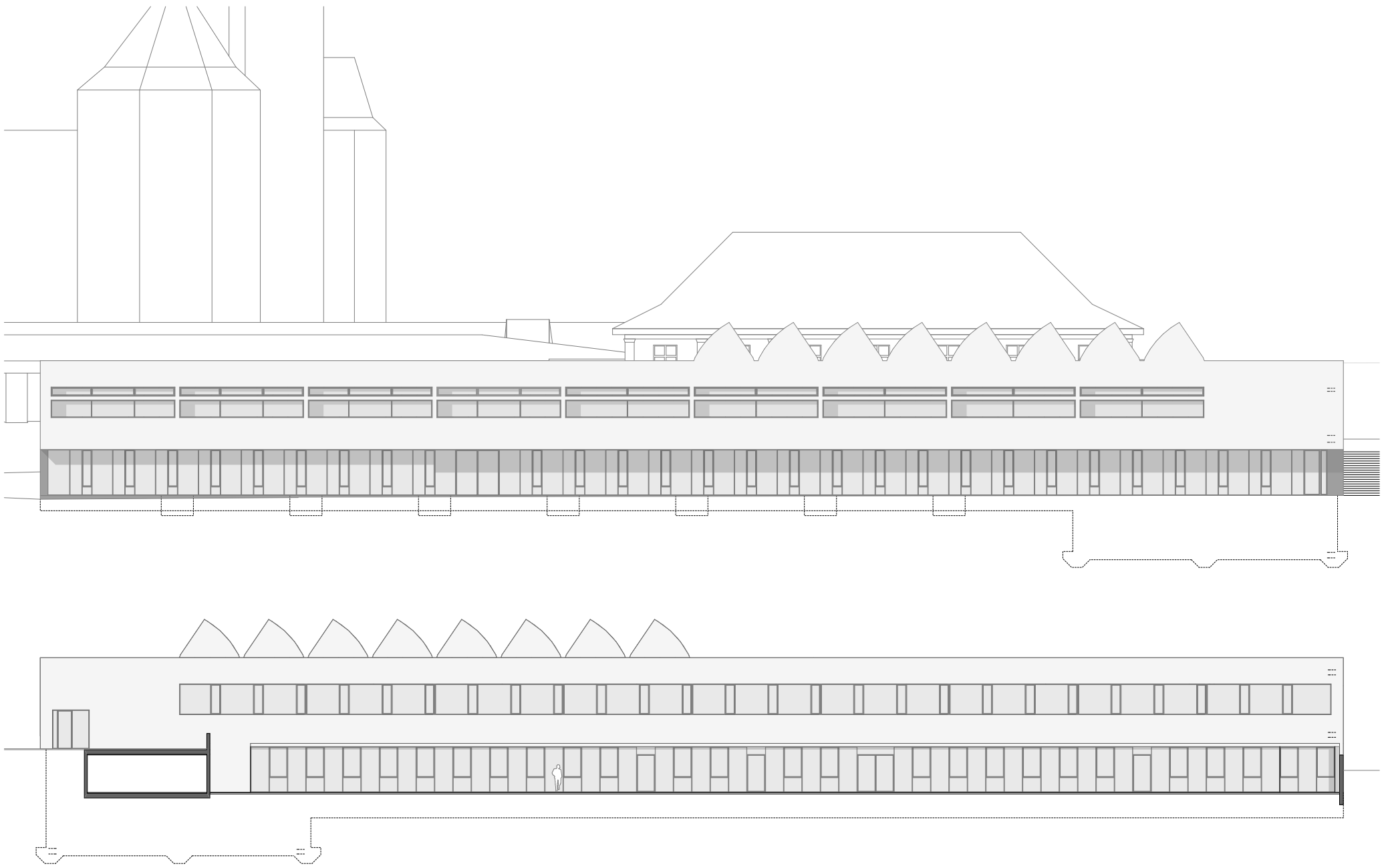


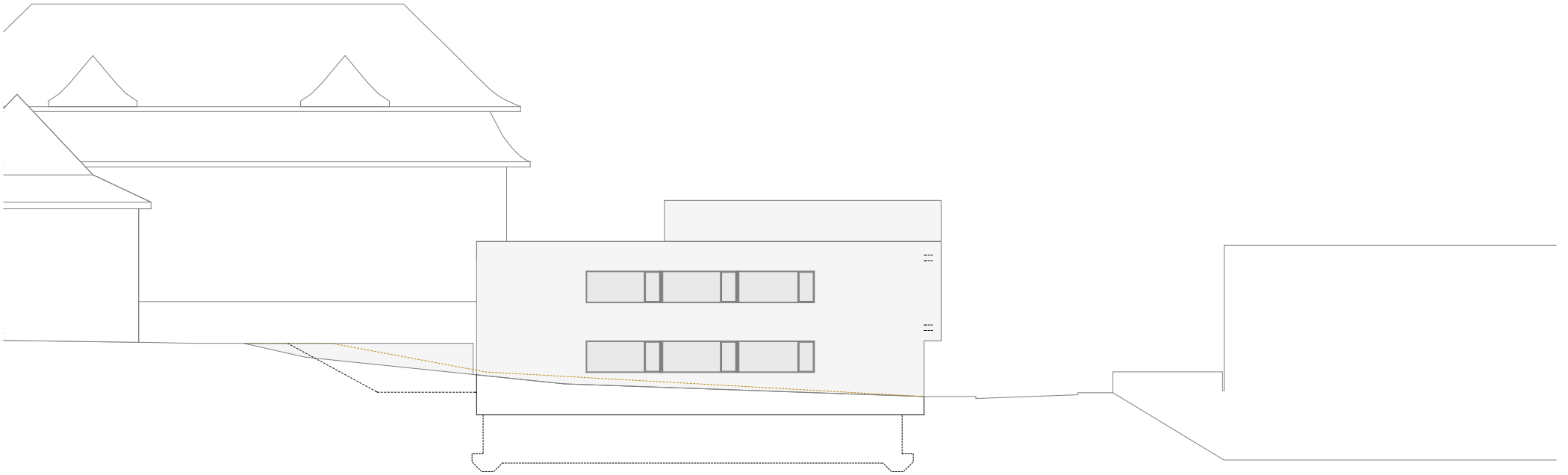
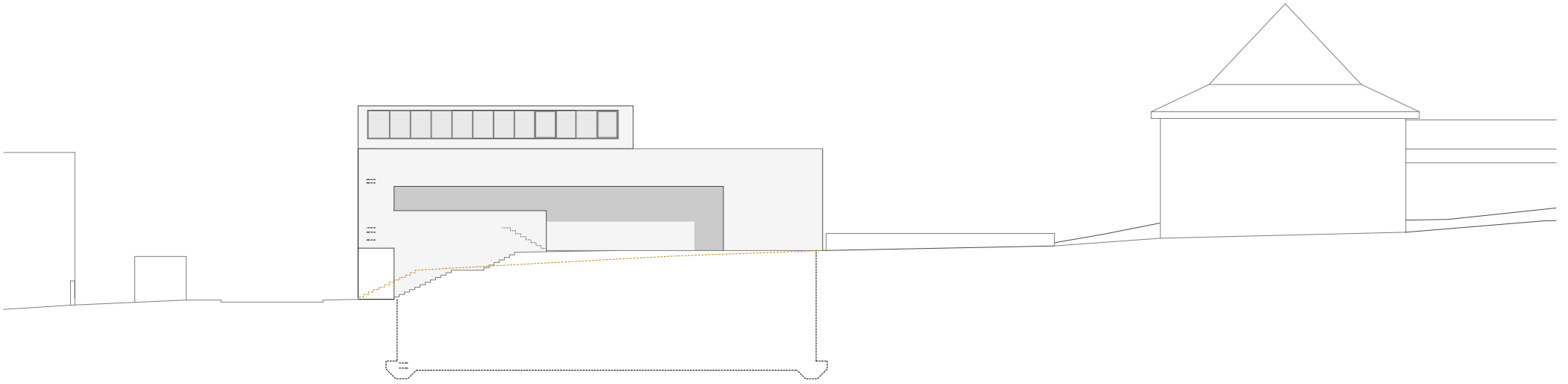


F-F



G-G





BKP	Bezeichnung	Kostenvoranschlag ±10% Erweiterung 03.11.2016	
		[Fr.]	%
1	Vorbereitungsarbeiten	1'880'000	7.6%
10	Bestandsaufnahmen, Baugrunduntersuchungen	20'000	0.1%
11	Räumungen, Terrainvorbereitungen	45'000	0.2%
12	Sicherungen, Provisorien	5'000	0.0%
13	Gemeinsame Baustelleneinrichtung	70'000	0.3%
15	Anpassungen an bestehende Erschliessungsleitungen	400'000	1.6%
16	Anpassungen an bestehende Verkehrsanlagen	-	-
17	Spez. Foundationen, Baugrubensicherung, Grundwasserabdichtung	1'320'000	5.4%
19	Honorare	20'000	0.1%
2	Gebäude	19'790'000	80.5%
20	Baugrube	1'340'000	5.4%
21	Rohbau 1	4'380'000	17.8%
22	Rohbau 2	3'080'000	12.5%
23	Elektroanlagen	1'790'000	7.3%
24	Heizungs-, Lüftungs-, Klimaanlage	1'730'000	7.0%
25	Sanitäranlagen	450'000	1.8%
26	Transportanlagen	130'000	0.5%
27	Ausbau 1	2'840'000	11.5%
28	Ausbau 2	1'580'000	6.4%
29	Honorare	2'470'000	10.0%
3	Betriebseinrichtungen	470'000	1.9%
33	Elektroanlagen	115'000	0.5%
34	Heizungs- und Lüftungsanlagen	110'000	0.4%
35	Sanitäranlagen	225'000	0.9%
39	Ausbau 2	20'000	0.1%

BKP	Bezeichnung	Kostenvoranschlag ±10% Erweiterung 03.11.2016	
		[Fr.]	%
4	Umgebung	920'000	3.7%
40	Terraingestaltung	60'000	0.2%
41	Roh- und Ausbauarbeiten	235'000	1.0%
42	Gartenanlagen	250'000	1.0%
44	Installationen	5'000	0.0%
45	Umgebung	-	-
46	Kleinere Trassenbauten	300'000	1.2%
49	Honorare	70'000	0.3%
5	Baunebenkosten und Übergangskonten	460'000	1.9%
51	Bewilligungen, Gebühren	160'000	0.7%
52	Muster, Modelle, Vervielfältigungen, Dokumentationen	170'000	0.7%
53	Versicherungen	30'000	0.1%
54	Finanzierung ab Baubgeinn	-	-
55	Bauherrenleistungen	-	-
56	Übrige Baunebenkosten	100'000	0.4%
6	Reserve	870'000	3.5%
9	Ausstattung	200'000	0.8%
90	Möbel	-	-
91	Beleuchtungskörper	-	-
92	Textilien	-	-
93	Geräte, Apparate	-	-
94	Kleininventar	-	-
97	Verbrauchsmaterial	-	-
98	Künstlerischer Schmuck	200'000	0.8%
SUMME		24'590'000	100.00%